

Серия 7.401-2 выпуск 7: Узлы крепления трубопроводов Ду400

Завод СЗЗМК изготавливает узлы крепления трубопроводов Ду400 по серии 7.401-2 выпуск 7.

Серия 7.401-2 выпуск 7

ТИПОВЫЕ КОНСТРУКЦИИ СЕРИЯ 7.401-2

УЗЛЫ КРЕПЛЕНИЯ ТРУБОПРОВОДОВ В ВЕРТИКАЛЬНЫХ И НАКЛОННЫХ ШАХТНЫХ СТВОЛАХ И ПРОТЯЖЕННЫХ ГОРНЫХ ВЫРАБОТКАХ

выпуск 7

УЗЛЫ КРЕПЛЕНИЯ ТРУБОПРОВОДОВ Ду400.
РАБОЧИЕ ЧЕРТЕЖИ.

РАЗРАБОТАНЫ
ПРОЕКТАМ ИНСТИТУТОМ ЖОУРАПРОДАКТ

Главный инженер института *В. В. Селевнев*
Главный инженер проекта *В. С. Балиев*

Согласно заданию № 35-10/7075

УТВЕРЖДЕНЫ
Н. ЗИКАВЫ В. АЛЕКСАНДРОВИЧ
ПАСПОРТ № 15.10.90. № 3-35-10/7075

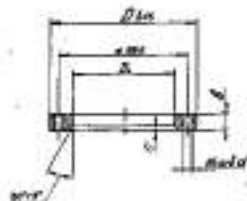
--	--	--	--	--	--	--	--	--	--	--	--	--	--	--	--	--	--	--	--	--	--	--	--	--	--	--	--	--	--	--	--	--	--	--	--	--	--	--	--	--	--	--	--	--	--	--	--	--	--	--	--	--	--	--	--	--	--	--	--	--	--	--	--	--	--	--	--	--	--	--	--	--	--	--	--	--	--	--	--	--	--	--	--	--	--	--	--	--	--	--	--	--	--	--	--	--	--	--	--	--	--	--	--	--	--	--	--	--	--	--	--	--	--	--	--	--	--	--	--	--	--	--	--	--	--	--	--	--	--	--	--	--	--	--	--	--	--	--	--	--	--	--	--	--	--	--	--	--	--	--	--	--	--	--	--	--	--	--	--	--	--	--	--	--	--	--	--	--	--	--	--	--	--	--	--	--	--	--	--	--	--	--	--	--	--	--	--	--	--	--	--	--	--	--	--	--	--	--	--	--	--	--	--	--	--	--	--	--	--	--	--	--	--	--	--	--	--	--	--	--	--	--	--	--	--	--	--	--	--	--	--	--	--	--	--	--	--	--	--	--	--	--	--	--	--	--	--	--	--	--	--	--	--	--	--	--	--	--	--	--	--	--	--	--	--	--	--	--	--	--	--	--	--	--	--	--	--	--	--	--	--	--	--	--	--	--	--	--	--	--	--	--	--	--	--	--	--	--	--	--	--	--	--	--	--	--	--	--	--	--	--	--	--	--	--	--	--	--	--	--	--	--	--	--	--	--	--	--	--	--	--	--	--	--	--	--	--	--	--	--	--	--	--	--	--	--	--	--	--	--	--	--	--	--	--	--	--	--	--	--	--	--	--	--	--	--	--	--	--	--	--	--	--	--	--	--	--	--	--	--	--	--	--	--	--	--	--	--	--	--	--	--	--	--	--	--	--	--	--	--	--	--	--	--	--	--	--	--	--	--	--	--	--	--	--	--	--	--	--	--	--	--	--	--	--	--	--	--	--	--	--	--	--	--	--	--	--	--	--	--	--	--	--	--	--	--	--	--	--	--	--	--	--	--	--	--	--	--	--	--	--	--	--	--	--	--	--	--	--	--	--	--	--	--	--	--	--	--	--	--	--	--	--	--	--	--	--	--	--	--	--	--	--	--	--	--	--	--	--	--	--	--	--	--	--	--	--	--	--	--	--	--	--	--	--	--	--	--	--	--	--	--	--	--	--	--	--	--	--	--	--	--	--	--	--	--	--	--	--	--	--	--	--	--	--	--	--	--	--	--	--	--	--	--	--	--	--	--	--	--	--	--	--	--	--	--	--	--	--	--	--	--	--	--	--	--	--	--	--	--	--	--	--	--	--	--	--	--	--	--	--	--	--	--	--	--	--	--	--	--	--	--	--	--	--	--	--	--	--	--	--	--	--	--	--	--	--	--	--	--	--	--	--	--	--	--	--	--	--	--	--	--	--	--	--	--	--	--	--	--	--	--	--	--	--	--	--	--	--	--	--	--	--	--	--	--	--	--	--	--	--	--	--	--	--	--	--	--	--	--	--	--	--	--	--	--	--	--	--	--	--	--	--	--	--	--	--	--	--	--	--	--	--	--	--	--	--	--	--	--	--	--	--	--	--	--	--	--	--	--	--	--	--	--	--	--	--	--	--	--	--	--	--	--	--	--	--	--	--	--	--	--	--	--	--	--	--	--	--	--	--	--	--	--	--	--	--	--	--	--	--	--	--	--	--	--	--	--	--	--	--	--	--	--	--	--	--	--	--	--	--	--	--	--	--	--	--	--	--	--	--	--	--	--	--	--	--	--	--	--	--	--	--	--	--	--	--	--	--	--	--	--	--	--	--	--	--	--	--	--	--	--	--	--	--	--	--	--	--	--	--	--	--	--	--	--	--	--	--	--	--	--	--	--	--	--	--	--	--	--	--	--	--	--	--	--	--	--	--	--	--	--	--	--	--	--	--	--	--	--	--	--	--	--	--	--	--	--	--	--	--	--	--	--	--	--	--	--	--	--	--	--	--	--	--	--	--	--	--	--	--	--	--	--	--	--	--	--	--	--	--	--	--	--	--	--	--	--	--	--	--	--	--	--	--	--	--	--	--	--	--	--	--	--	--	--	--	--	--	--	--	--	--	--	--	--	--	--	--	--	--	--	--	--	--	--	--	--	--	--	--	--	--	--	--	--	--	--	--	--	--	--	--	--	--	--	--	--	--	--	--	--	--	--	--	--	--	--	--	--	--	--	--	--	--	--	--	--	--	--	--	--	--	--	--	--	--	--	--	--	--	--	--	--	--	--	--	--	--	--	--	--	--	--	--	--	--	--	--	--	--	--	--	--	--	--	--	--	--	--	--	--	--	--	--	--	--	--	--	--	--	--	--	--	--	--	--	--	--	--	--	--	--	--	--	--	--	--	--	--	--	--	--	--	--	--	--	--	--	--	--	--	--	--	--	--	--	--	--	--	--	--	--	--	--	--	--	--	--	--	--	--	--	--	--	--	--	--	--	--	--	--	--	--	--	--	--	--	--	--	--	--	--	--	--	--	--	--	--	--	--	--	--	--	--	--	--	--	--	--	--	--	--	--	--	--	--	--	--	--	--	--	--	--	--	--	--	--	--	--	--	--	--	--	--	--	--	--	--	--	--	--	--	--	--	--	--	--	--	--	--	--	--	--	--	--	--	--	--	--	--	--	--	--	--	--	--	--	--	--	--	--	--	--	--	--	--	--	--	--	--	--	--	--	--	--	--	--	--	--	--	--	--	--	--	--	--	--	--	--	--	--	--	--	--	--	--	--	--	--	--	--	--	--	--	--	--	--	--	--	--	--	--	--	--	--	--	--	--	--	--	--	--	--	--	--	--	--	--	--	--	--	--	--	--	--	--	--	--	--	--	--	--	--	--	--	--	--	--	--	--	--	--	--	--	--	--	--	--	--	--	--	--	--	--	--	--	--	--	--	--	--	--	--	--	--	--	--	--	--	--	--	--	--	--	--	--	--	--	--	--	--	--	--	--	--	--	--	--	--	--	--	--	--	--	--	--	--	--	--	--	--	--	--	--	--	--	--	--	--	--	--	--	--	--	--	--	--	--	--	--	--	--



1. Выпуск разработан в соответствии с ГОСТ 18323-80 и ГОСТ 18324-80.
2. Технологический процесс на основании норм, ширин, размеров, типов и приспособлений - по ГОСТ 18326-80.
3. Заголовок: продукция 10-600 ТР 5-20-600-70 проем-сервисная в проем стоев приспособлениях для сборки.
4. Изготовитель: заводские функции на станках 1,2 и 3,5 мкс по ТР 10-30-30-3-70.
5. Разработчик: проект.

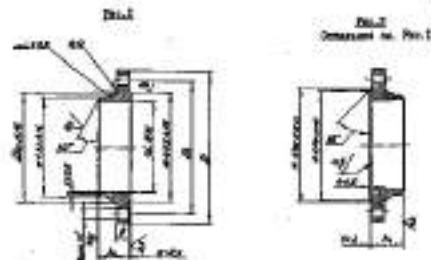
[illegible][illegible]

Объемы работ		Нормативы		Средняя норма		Средняя норма	
№	Наименование работ	№	Норматив	№	Норматив	№	Норматив
1	Объемы работ	2	Нормативы	3	Средняя норма	4	Средняя норма
5	Объемы работ	6	Нормативы	7	Средняя норма	8	Средняя норма
9	Объемы работ	10	Нормативы	11	Средняя норма	12	Средняя норма
13	Объемы работ	14	Нормативы	15	Средняя норма	16	Средняя норма
17	Объемы работ	18	Нормативы	19	Средняя норма	20	Средняя норма
21	Объемы работ	22	Нормативы	23	Средняя норма	24	Средняя норма
25	Объемы работ	26	Нормативы	27	Средняя норма	28	Средняя норма
29	Объемы работ	30	Нормативы	31	Средняя норма	32	Средняя норма
33	Объемы работ	34	Нормативы	35	Средняя норма	36	Средняя норма
37	Объемы работ	38	Нормативы	39	Средняя норма	40	Средняя норма
41	Объемы работ	42	Нормативы	43	Средняя норма	44	Средняя норма
45	Объемы работ	46	Нормативы	47	Средняя норма	48	Средняя норма
49	Объемы работ	50	Нормативы	51	Средняя норма	52	Средняя норма
53	Объемы работ	54	Нормативы	55	Средняя норма	56	Средняя норма
57	Объемы работ	58	Нормативы	59	Средняя норма	60	Средняя норма
61	Объемы работ	62	Нормативы	63	Средняя норма	64	Средняя норма
65	Объемы работ	66	Нормативы	67	Средняя норма	68	Средняя норма
69	Объемы работ	70	Нормативы	71	Средняя норма	72	Средняя норма
73	Объемы работ	74	Нормативы	75	Средняя норма	76	Средняя норма
77	Объемы работ	78	Нормативы	79	Средняя норма	80	Средняя норма
81	Объемы работ	82	Нормативы	83	Средняя норма	84	Средняя норма
85	Объемы работ	86	Нормативы	87	Средняя норма	88	Средняя норма
89	Объемы работ	90	Нормативы	91	Средняя норма	92	Средняя норма
93	Объемы работ	94	Нормативы	95	Средняя норма	96	Средняя норма
97	Объемы работ	98	Нормативы	99	Средняя норма	100	Средняя норма



Observations	Passings, μ m					Mean, μ
	β	β_0	γ	δ	θ	
20000-000	666	471	30	28	79	115.20
—21	680	456	30	41	87	107.20

1. Числа α и β являются действительными и $\alpha \neq \beta$.
2. Числа α и β являются действительными и $\alpha \neq \beta$.
3. Числа α и β являются действительными и $\alpha \neq \beta$.
4. Числа α и β являются действительными и $\alpha \neq \beta$.
5. Числа α и β являются действительными и $\alpha \neq \beta$.

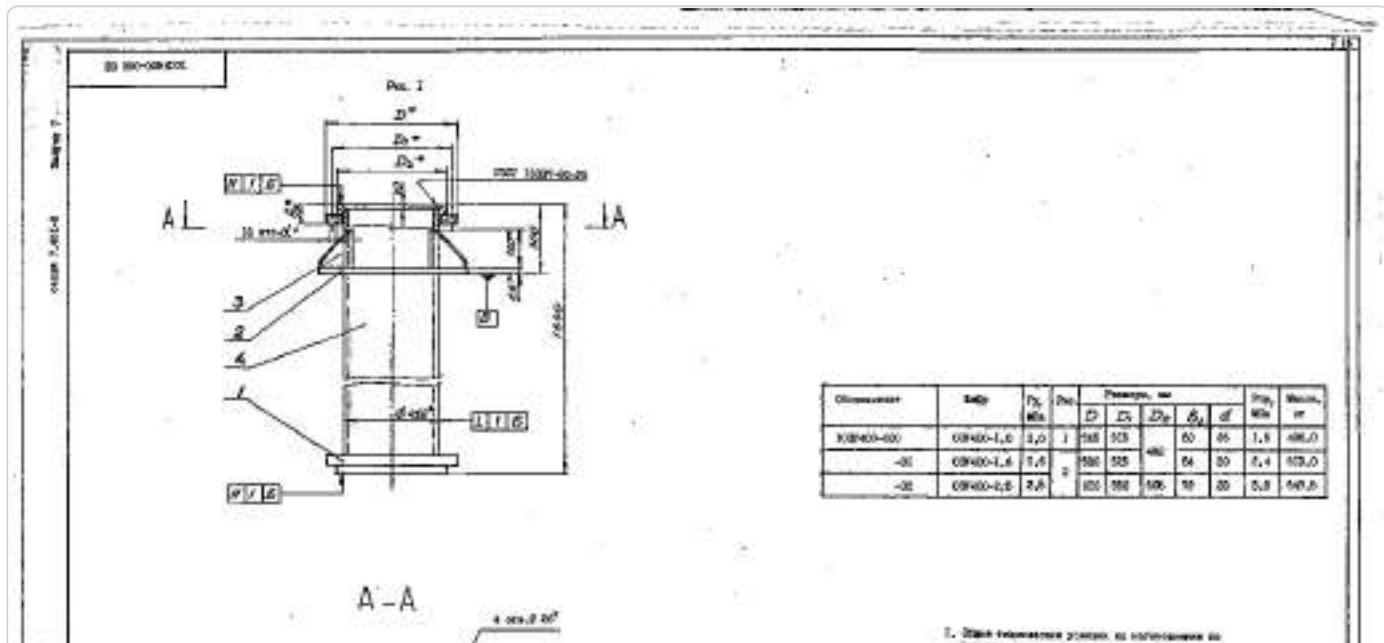


Доменная печь	Биты	$P_{\text{г}} - \text{НП}$	Пол.	Параметры, мм							Время, мин
				α_1	β	β_1	β_2	β_3	β_4	β_5	
МАШИ-802	203-400-4,0		1								120-130
-02	400-400-4,0	4,0	2	200	038		400	54	125	30	120-130
-02	400-400-4,2		2			200					120-130
-02	400-400-4,2	4,2	2	200	038		404	52	120	45	120-130
-04	400-400-7,8		3								120-130
-04	400-400-7,8	10,0	3	200	038	400	54	50	120	50	120-130

- [illegible]



Страница 13



1. Несимметричность отн. А отклонение отн. В не более $\pm 1,4$ мм.
2. Показатели предельных отклонений размеров $\pm \frac{1714}{2}$
3. *Размер для справок.

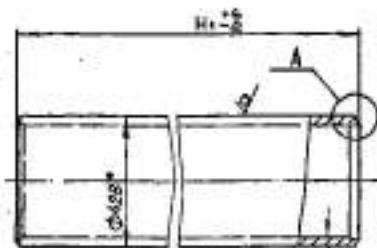
1000400-001			
ИЗМЕТ. РАЗМЕР	ИЗМЕН. ПОКАЗАТЕЛИ	Поп	А В Г И К Л М Н О П
ПРОС.	ПОКАЗАТЕЛИ		47,6 1:10
ОТКОС.	ПОТОС		
НАКЛОН.	НАКЛОН		
УТВ.	УТВ.		
Знач. 1000400-001		Знач. 1000400-001	10
Знач. 1000400-001		Знач. 1000400-001	10

1. Показатели предельных отклонений размеров $\pm \frac{1714}{2}$
2. *Размер для справок.

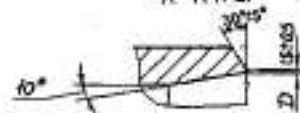
1000400-002			
ИЗМЕТ. РАЗМЕР	ИЗМЕН. ПОКАЗАТЕЛИ	Поп	А В Г И К Л М Н О П
ПРОС.	ПОКАЗАТЕЛИ		47,6 1:10
ОТКОС.	ПОТОС		
НАКЛОН.	НАКЛОН		
УТВ.	УТВ.		
Знач. 1000400-002		Знач. 1000400-002	10
Знач. 1000400-002		Знач. 1000400-002	10

100-000-002

25/ (✓)



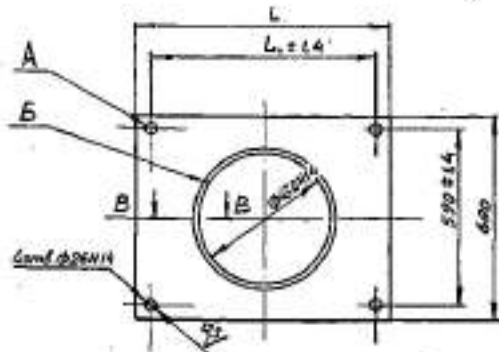
A-A (1:2)



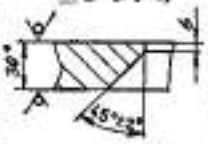
Обозначение	Размеры, мм		Вес, кг
	H	D	
1000400-001	1221	388	305,7
-01	1181	368	291,7

100-000-001

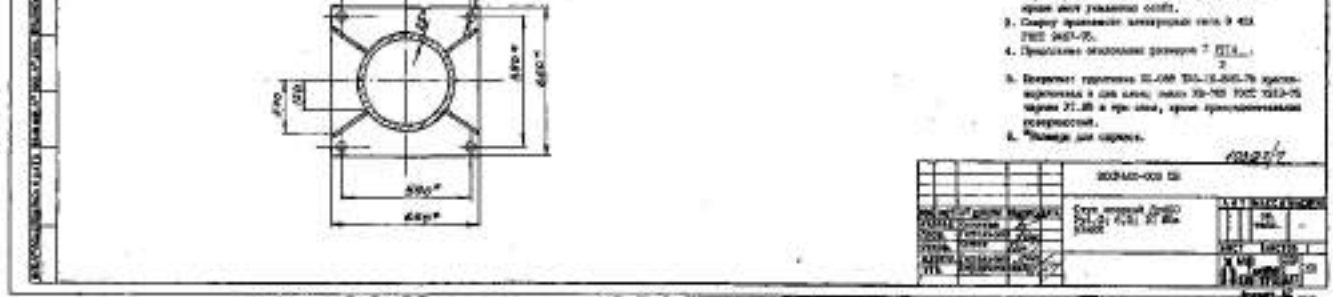
25/ (✓)



B-B (1:2)



Обозначение	Размеры, мм		Вес, кг
	L	L1	
1000400-001	810	730	66,4кг
-01	840	760	60,2кг
-02	900	820	102,4кг



Область		Наименование		Объем		Средняя стоимость		Средняя стоимость		Средняя стоимость	
№	Область	№	Наименование	Объем	Средняя стоимость	Объем	Средняя стоимость	Объем	Средняя стоимость	Объем	Средняя стоимость
1	Москва	1	Бетонный фундамент	100	100	100	100	100	100	100	100
2	Москва	2	Бетонный фундамент	100	100	100	100	100	100	100	100
3	Москва	3	Бетонный фундамент	100	100	100	100	100	100	100	100
4	Москва	4	Бетонный фундамент	100	100	100	100	100	100	100	100
5	Москва	5	Бетонный фундамент	100	100	100	100	100	100	100	100
6	Москва	6	Бетонный фундамент	100	100	100	100	100	100	100	100
7	Москва	7	Бетонный фундамент	100	100	100	100	100	100	100	100
8	Москва	8	Бетонный фундамент	100	100	100	100	100	100	100	100
9	Москва	9	Бетонный фундамент	100	100	100	100	100	100	100	100
10	Москва	10	Бетонный фундамент	100	100	100	100	100	100	100	100
11	Москва	11	Бетонный фундамент	100	100	100	100	100	100	100	100
12	Москва	12	Бетонный фундамент	100	100	100	100	100	100	100	100
13	Москва	13	Бетонный фундамент	100	100	100	100	100	100	100	100
14	Москва	14	Бетонный фундамент	100	100	100	100	100	100	100	100
15	Москва	15	Бетонный фундамент	100	100	100	100	100	100	100	100
16	Москва	16	Бетонный фундамент	100	100	100	100	100	100	100	100
17	Москва	17	Бетонный фундамент	100	100	100	100	100	100	100	100
18	Москва	18	Бетонный фундамент	100	100	100	100	100	100	100	100
19	Москва	19	Бетонный фундамент	100	100	100	100	100	100	100	100
20	Москва	20	Бетонный фундамент	100	100	100	100	100	100	100	100
21	Москва	21	Бетонный фундамент	100	100	100	100	100	100	100	100
22	Москва	22	Бетонный фундамент	100	100	100	100	100	100	100	100
23	Москва	23	Бетонный фундамент	100	100	100	100	100	100	100	100
24	Москва	24	Бетонный фундамент	100	100	100	100	100	100	100	100
25	Москва	25	Бетонный фундамент	100	100	100	100	100	100	100	100
26	Москва	26	Бетонный фундамент	100	100	100	100	100	100	100	100
27	Москва	27	Бетонный фундамент	100	100	100	100	100	100	100	100
28	Москва	28	Бетонный фундамент	100	100	100	100	100	100	100	100
29	Москва	29	Бетонный фундамент	100	100	100	100	100	100	100	100
30	Москва	30	Бетонный фундамент	100	100	100	100	100	100	100	100
31	Москва	31	Бетонный фундамент	100	100	100	100	100	100	100	100
32	Москва	32	Бетонный фундамент	100	100	100	100	100	100	100	100
33	Москва	33	Бетонный фундамент	100	100	100	100	100	100	100	100
34	Москва	34	Бетонный фундамент	100	100	100	100	100	100	100	100
35	Москва	35	Бетонный фундамент	100	100	100	100	100	100	100	100

[illegible]



Обозначение	Размеры, мм								Масса, кг
	H	A	A ₁	L	L ₁	L ₂	S	C	
I NO 400 - 003	620	307	50	200	245	45	16	5	50
+01	780	293	100	200	350	110	22	7	69

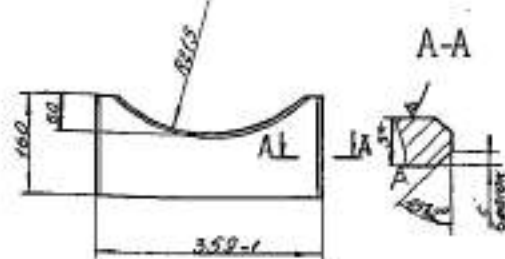
1. Предельные отклонения размеров $\frac{IT14}{2}$.
2. *Размер для справок.

I NO 400 - 003									
Сторона									
Формат А4									
Сторона									
Сторона									
Сторона									
Сторона									
Сторона									
Сторона									
Сторона									

200 - 003 01 I

25/ (✓)

A-A



Обозначение	Размеры, мм		Масса, кг
	S	C	
NO 400 - 004	16	5	5
-01	22	7	7

1. Предельные отклонения размеров $\frac{IT14}{2}$.
2. *Размер для справок.

I NO 400 - 004									
Сторона									
Формат А4									
Сторона									
Сторона									
Сторона									
Сторона									
Сторона									
Сторона									
Сторона									

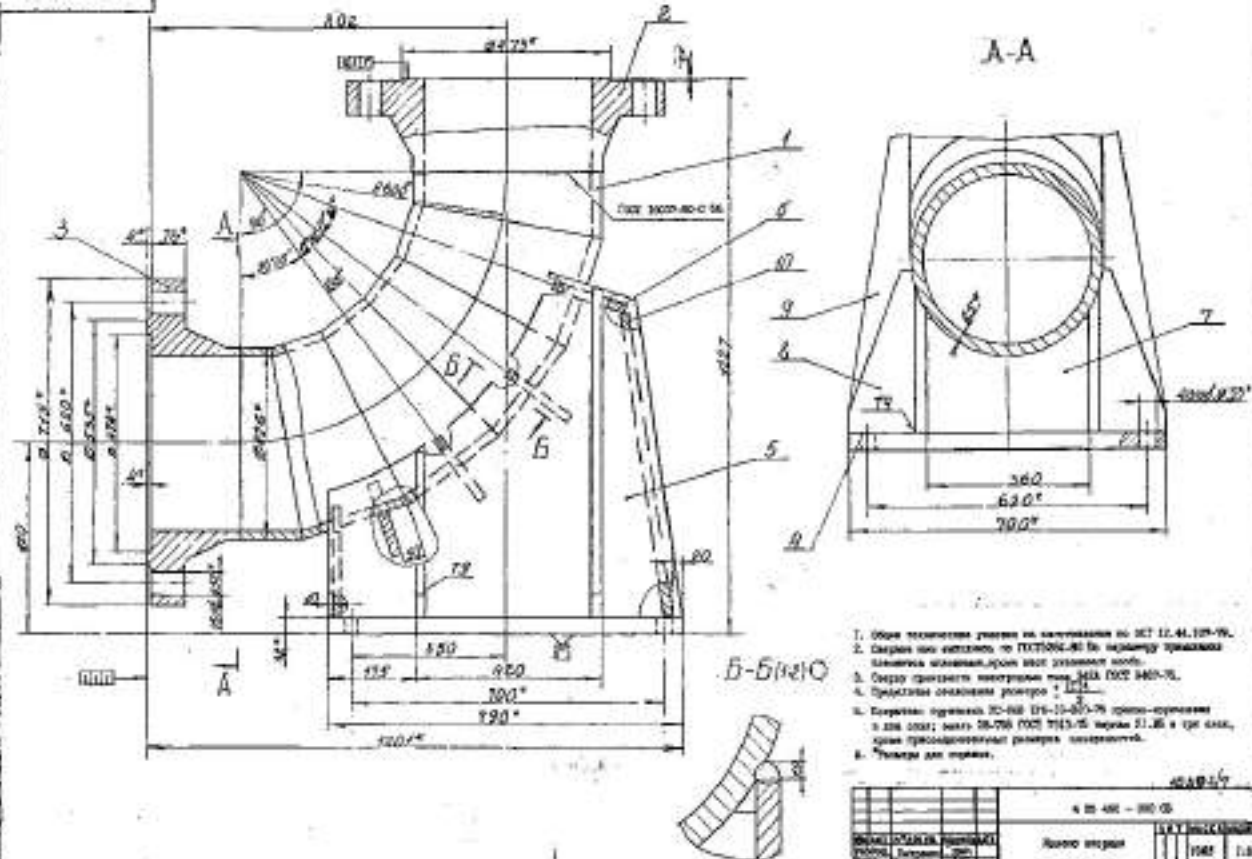
200 - 004 01 I

25/ (✓)

A-A

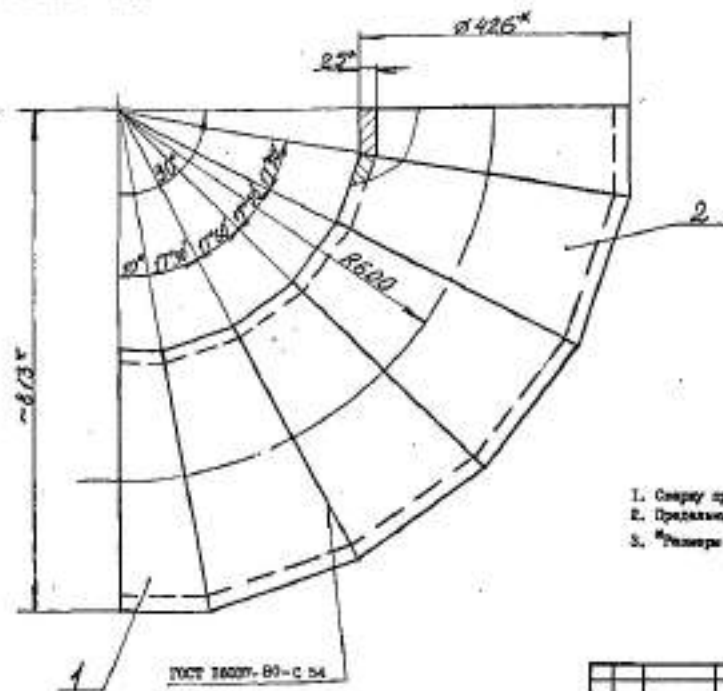
DATE	DESCRIPTION	AMOUNT	BALANCE
1/1/01	OPENING BALANCE	100.00	100.00
1/15/01	PAYROLL	50.00	50.00
2/1/01	RENT	25.00	25.00
2/15/01	UTILITIES	15.00	10.00
3/1/01	SALES	75.00	85.00
3/15/01	PAYROLL	50.00	35.00
4/1/01	RENT	25.00	10.00
4/15/01	UTILITIES	15.00	(5.00)
5/1/01	SALES	90.00	85.00
5/15/01	PAYROLL	50.00	35.00
6/1/01	RENT	25.00	10.00
6/15/01	UTILITIES	15.00	(5.00)
7/1/01	SALES	100.00	95.00
7/15/01	PAYROLL	50.00	45.00
8/1/01	RENT	25.00	20.00
8/15/01	UTILITIES	15.00	5.00
9/1/01	SALES	110.00	115.00
9/15/01	PAYROLL	50.00	65.00
10/1/01	RENT	25.00	40.00
10/15/01	UTILITIES	15.00	25.00
11/1/01	SALES	120.00	145.00
11/15/01	PAYROLL	50.00	95.00
12/1/01	RENT	25.00	70.00
12/15/01	UTILITIES	15.00	55.00
12/31/01	CLOSING BALANCE		55.00

[illegible][illegible][illegible]



1. Общие технические условия на комплектацию по ИТ 12.44.109-79.
2. Стандарт на комплект по ГОСТ604-80 на проверку прочности механических элементов,проект тех. условий соотв.
3. Стандарт прочности механических частей МА ГОСТ 9460-76.
4. Предлагаемые сокращения размеров: $\frac{1}{2}$ и $\frac{3}{4}$.
5. Стандарты прочности ИС-680 ИС-116-10-80-76 проект-применение (на 10000); балл: 28-796 (ГОСТ 9163-76 серия 21.60 в три дач, кроме присоединительных размеров, несоответствий).
6. Предлагаю, как вариант.

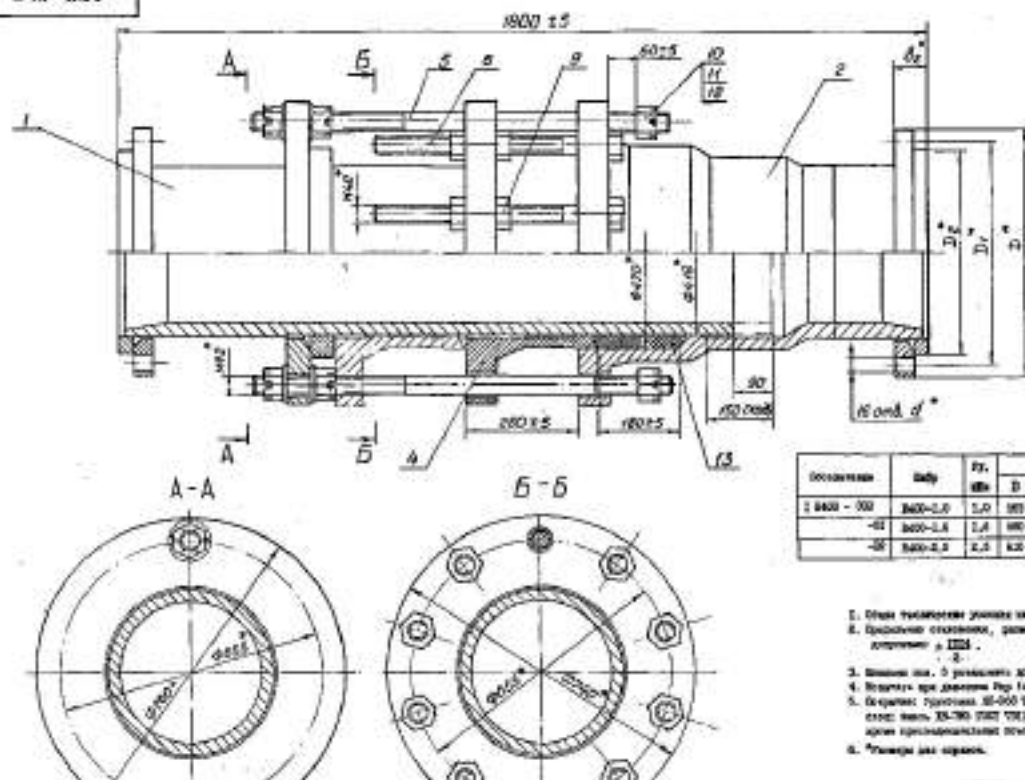
[illegible]



1. Сферу производства электродов типа В43А ГОСТ9487-76.
2. Предельные отклонения размеров $\pm 0,14$.
3. * Размеры для справок.

[illegible]

ИР 000 - 0005 1



Исполнение	Идент.	П. мм	Размеры, мм					Мат. МПа	Масса кг
			D	Δ	D ₁	Δ ₁	d		
ИР 000 - 000	ИР 000-0.0	1,0	100	10	100	10	10	1,0	100,0
-01	ИР 000-0.1	1,1	100	10	100	10	10	1,1	100,1
-02	ИР 000-0.2	1,2	100	10	100	10	10	1,2	100,2

1. Отличительные признаки из исполнения по ГОСТ 12.14.101-79

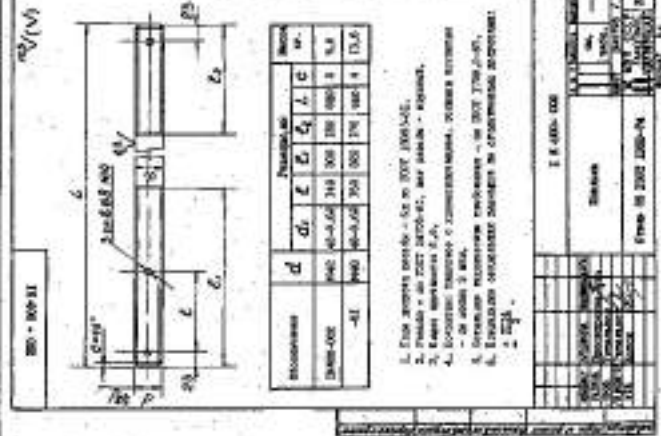
2. Присоединительные размеры и материалы
исполнены по ГОСТ 12.14.101-79

3. Изделие из 1.0 исполнения по таблице 1, не является изделием по 1.0

4. Изделие по исполнению ИР 000-0.1, не является изделием по 1.0

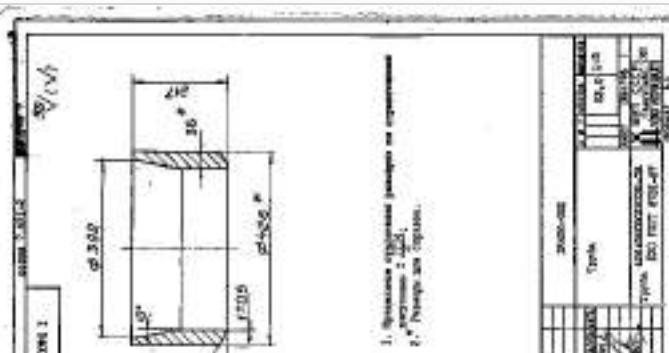
5. Изделие по исполнению ИР 000-0.2, не является изделием по 1.0, а при 1.0
или 1.1, не является изделием по 1.0

6. *Изделие из 1.0



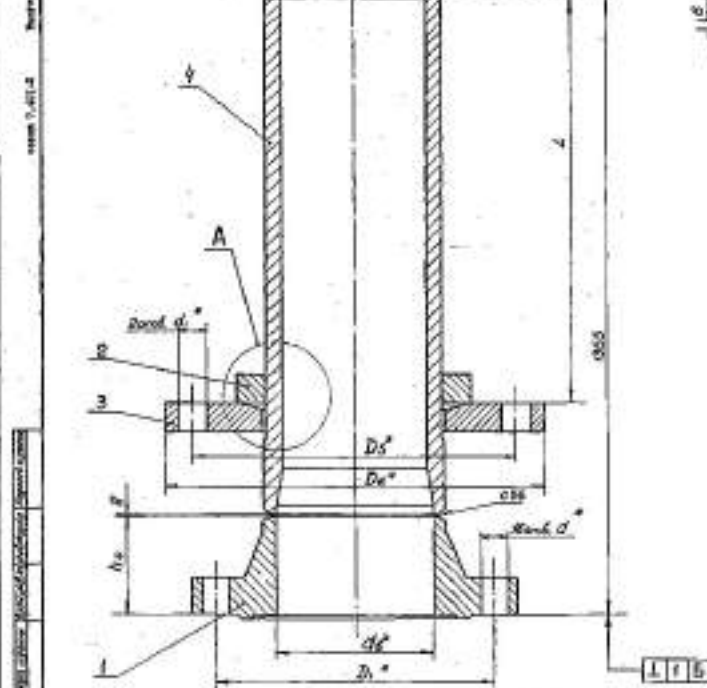
Copyright © 2004 by John Wiley & Sons, Inc.

1. Прогнозные материалы расчетов указаны на 8 листах комплекта ТЭХЗ 2000-06.
2. Акт обследования указан на 101 лист 2002-06.
3. Листовая расчеты - 8 шт.
4. Экономические расчеты на изменение платежей на ТЭХЗ 907-06.
5. Расчетные материалы расчетов по отбраковке продукции: П 34; 95/1; 21/2.
6. Оценка потерь от отбраковки 24% от номинального распыления на основе 1,5 л/м³, 2 л/м³ и на основе 2,5 л/м³.
7. На основании данных о загрязнении поверхности: потери от отбраковки: отбраковка, отбраковка, отбраковка, отбраковка и другие дефекты, на основании на основании и отбраковки.

[illegible]

- ^aValues are means ± SD.

[illegible]



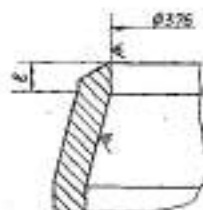
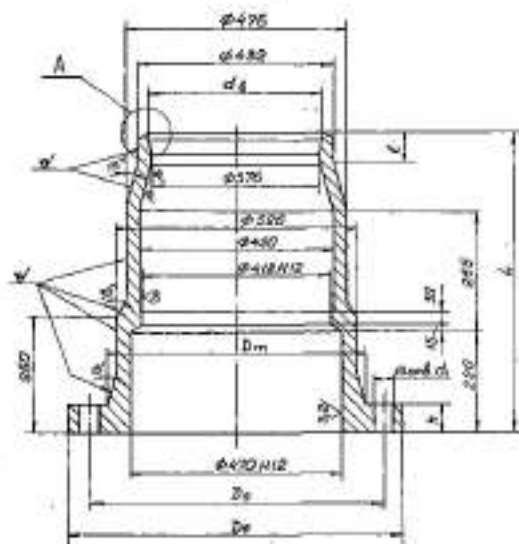
Одобреное	Параметры, см								Время, с
	D ₁	D ₂	D ₃	d _{1g}	d	d _h	h _a	L	
1 3400 - 020	505	605	540	360	30	88	120	960	660,0
-02	605	695	560	395	45	48	120	960	674,0
-06	605	695	560	395	50	50	60	1300	194,0

1. Overland and Williams in ENV 3007-00.
2. Cherry comments unpublished year 1912 ENV 3007-00.
3. Edwards and Williams unpublished in unpublished year 1912 ENV 3007-00.
4. Edwards and Williams.

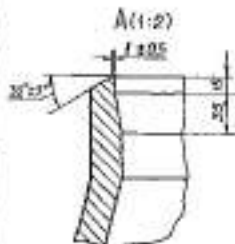
[illegible]

Лист 7 из 10

Лист 7 из 10



1. Представлены следующие размеры изделий по 8 классу точности (ГОСТ 28045-85).
2. Внутренний диаметр по ГОСТ 3012-86.
3. Заданные размеры - мм.
4. Технические условия на основные материалы по ГОСТ 977-89.
5. Представлены следующие размеры на основные материалы: h 34; 304; 316L.
6. Сечение всех отверстий 3/4 от номинального диаметра на диаметр 1,5; диаметр 3/4 от диаметра 2,5 мм.
7. На изготовление и обработку материалов следует использовать следующие материалы, изделия, детали, комплектующие и другие детали, не входящие в комплект и точность.



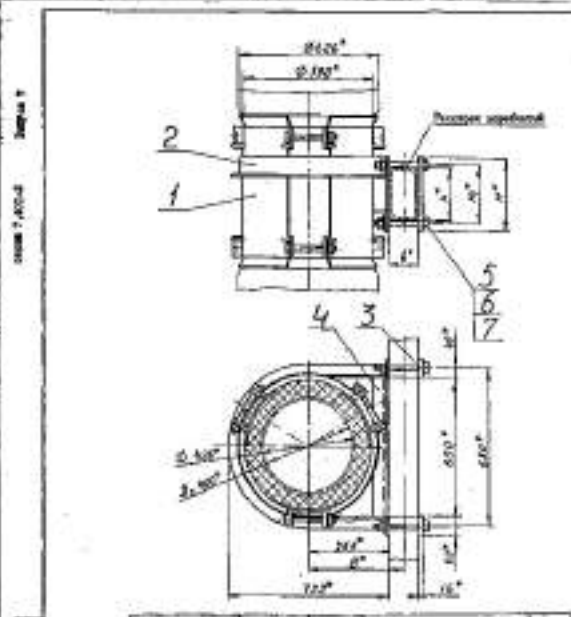
Обозначение	Мат.	Размеры, мм										Масса
		D ₂	D ₃	D ₄	d ₄	d ₅	h	ℓ	ℓ ₁	ℓ ₂	ℓ ₃	
3 8400 - 302	1	405	130	170	304	40	10	30	400	322,8		
3 8400 - 302	2	405	130	170	304	40	10	30	400	322,8		
3 8400 - 302	3	405	130	170	304	40	10	30	400	322,8		

3 8400-021		Исполн		Л.П. 30/00000000	
3 8400-021		Исполн		Л.П. 30/00000000	
3 8400-021		Исполн		Л.П. 30/00000000	
3 8400-021		Исполн		Л.П. 30/00000000	
3 8400-021		Исполн		Л.П. 30/00000000	

[illegible]

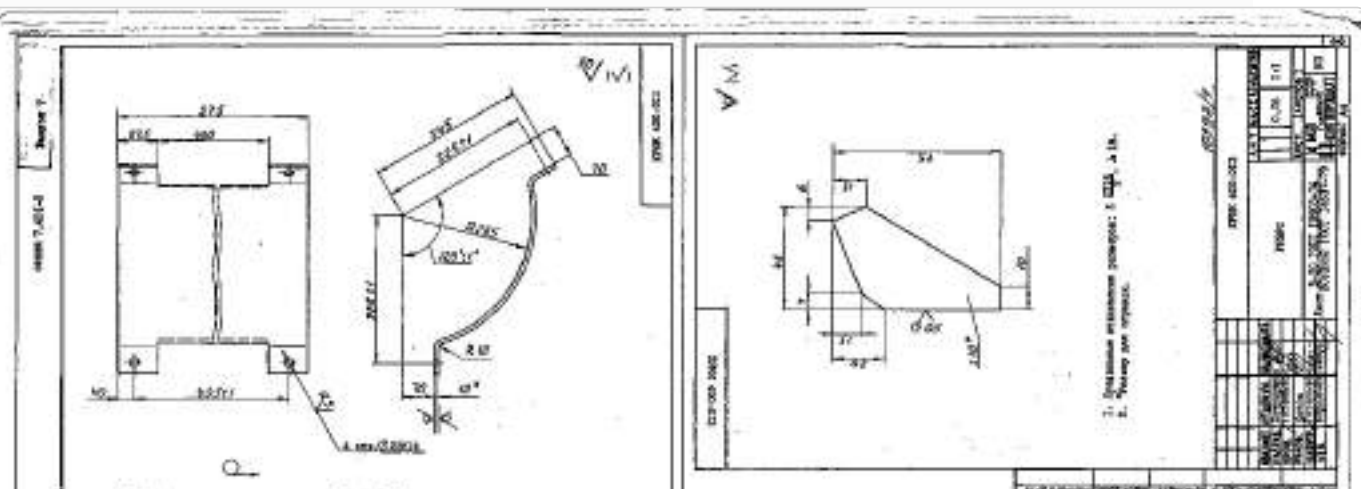
3291 400-020 Office		3291 400-020 Office
------------------------	--	------------------------

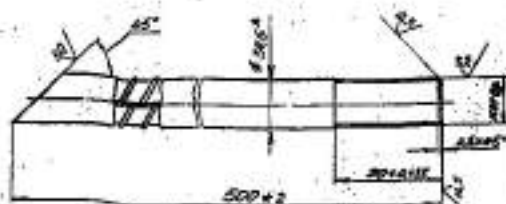
Страница 42

[illegible][illegible]



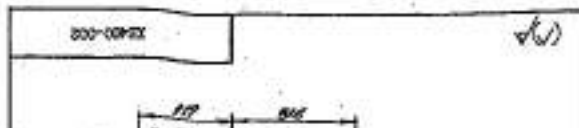
Страница 44





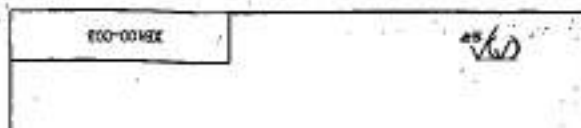
1. Размеры для справок.
2. Покрытие: цинковое, электролитическое, толщина покрытия — не менее 5 мкм.

			XB-000-001	
			Исполн.	АВТ НАСЛЕДОВАТЕЛЬ
				3,15 1:2
			Исполн.	АВТ НАСЛЕДОВАТЕЛЬ
				1
			Исполн.	АВТ НАСЛЕДОВАТЕЛЬ
				MD
			№ 32 А-11 ГОСТ 8701-88	



1. Размеры для справок.
2. Покрытие: цинковое, электролитическое, толщина покрытия — не менее 5 мкм.

																																																																																																																																																																																																																																																																																																																																																																																																																																																																																																																																																																																																																																																																																																																																																																																																																																																																																																																																																																																																																																																																																																																																																																																																																																																																																																																																																																																																																																																																																																								</
--	--	--	--	--	--	--	--	--	--	--	--	--	--	--	--	--	--	--	--	--	--	--	--	--	--	--	--	--	--	--	--	--	--	--	--	--	--	--	--	--	--	--	--	--	--	--	--	--	--	--	--	--	--	--	--	--	--	--	--	--	--	--	--	--	--	--	--	--	--	--	--	--	--	--	--	--	--	--	--	--	--	--	--	--	--	--	--	--	--	--	--	--	--	--	--	--	--	--	--	--	--	--	--	--	--	--	--	--	--	--	--	--	--	--	--	--	--	--	--	--	--	--	--	--	--	--	--	--	--	--	--	--	--	--	--	--	--	--	--	--	--	--	--	--	--	--	--	--	--	--	--	--	--	--	--	--	--	--	--	--	--	--	--	--	--	--	--	--	--	--	--	--	--	--	--	--	--	--	--	--	--	--	--	--	--	--	--	--	--	--	--	--	--	--	--	--	--	--	--	--	--	--	--	--	--	--	--	--	--	--	--	--	--	--	--	--	--	--	--	--	--	--	--	--	--	--	--	--	--	--	--	--	--	--	--	--	--	--	--	--	--	--	--	--	--	--	--	--	--	--	--	--	--	--	--	--	--	--	--	--	--	--	--	--	--	--	--	--	--	--	--	--	--	--	--	--	--	--	--	--	--	--	--	--	--	--	--	--	--	--	--	--	--	--	--	--	--	--	--	--	--	--	--	--	--	--	--	--	--	--	--	--	--	--	--	--	--	--	--	--	--	--	--	--	--	--	--	--	--	--	--	--	--	--	--	--	--	--	--	--	--	--	--	--	--	--	--	--	--	--	--	--	--	--	--	--	--	--	--	--	--	--	--	--	--	--	--	--	--	--	--	--	--	--	--	--	--	--	--	--	--	--	--	--	--	--	--	--	--	--	--	--	--	--	--	--	--	--	--	--	--	--	--	--	--	--	--	--	--	--	--	--	--	--	--	--	--	--	--	--	--	--	--	--	--	--	--	--	--	--	--	--	--	--	--	--	--	--	--	--	--	--	--	--	--	--	--	--	--	--	--	--	--	--	--	--	--	--	--	--	--	--	--	--	--	--	--	--	--	--	--	--	--	--	--	--	--	--	--	--	--	--	--	--	--	--	--	--	--	--	--	--	--	--	--	--	--	--	--	--	--	--	--	--	--	--	--	--	--	--	--	--	--	--	--	--	--	--	--	--	--	--	--	--	--	--	--	--	--	--	--	--	--	--	--	--	--	--	--	--	--	--	--	--	--	--	--	--	--	--	--	--	--	--	--	--	--	--	--	--	--	--	--	--	--	--	--	--	--	--	--	--	--	--	--	--	--	--	--	--	--	--	--	--	--	--	--	--	--	--	--	--	--	--	--	--	--	--	--	--	--	--	--	--	--	--	--	--	--	--	--	--	--	--	--	--	--	--	--	--	--	--	--	--	--	--	--	--	--	--	--	--	--	--	--	--	--	--	--	--	--	--	--	--	--	--	--	--	--	--	--	--	--	--	--	--	--	--	--	--	--	--	--	--	--	--	--	--	--	--	--	--	--	--	--	--	--	--	--	--	--	--	--	--	--	--	--	--	--	--	--	--	--	--	--	--	--	--	--	--	--	--	--	--	--	--	--	--	--	--	--	--	--	--	--	--	--	--	--	--	--	--	--	--	--	--	--	--	--	--	--	--	--	--	--	--	--	--	--	--	--	--	--	--	--	--	--	--	--	--	--	--	--	--	--	--	--	--	--	--	--	--	--	--	--	--	--	--	--	--	--	--	--	--	--	--	--	--	--	--	--	--	--	--	--	--	--	--	--	--	--	--	--	--	--	--	--	--	--	--	--	--	--	--	--	--	--	--	--	--	--	--	--	--	--	--	--	--	--	--	--	--	--	--	--	--	--	--	--	--	--	--	--	--	--	--	--	--	--	--	--	--	--	--	--	--	--	--	--	--	--	--	--	--	--	--	--	--	--	--	--	--	--	--	--	--	--	--	--	--	--	--	--	--	--	--	--	--	--	--	--	--	--	--	--	--	--	--	--	--	--	--	--	--	--	--	--	--	--	--	--	--	--	--	--	--	--	--	--	--	--	--	--	--	--	--	--	--	--	--	--	--	--	--	--	--	--	--	--	--	--	--	--	--	--	--	--	--	--	--	--	--	--	--	--	--	--	--	--	--	--	--	--	--	--	--	--	--	--	--	--	--	--	--	--	--	--	--	--	--	--	--	--	--	--	--	--	--	--	--	--	--	--	--	--	--	--	--	--	--	--	--	--	--	--	--	--	--	--	--	--	--	--	--	--	--	--	--	--	--	--	--	--	--	--	--	--	--	--	--	--	--	--	--	--	--	--	--	--	--	--	--	--	--	--	--	--	--	--	--	--	--	--	--	--	--	--	--	--	--	--	--	--	--	--	--	--	--	--	--	--	--	--	--	--	--	--	--	--	--	--	--	--	--	--	--	--	--	--	--	--	--	--	--	--	--	--	--	--	--	--	--	--	--	--	--	--	--	--	--	--	--	--	--	--	--	--	--	--	--	--	--	--	--	--	--	--	--	--	--	--	--	--	--	--	--	--	--	--	--	--	--	--	--	--	--	--	--	--	--	--	--	--	--	--	--	--	--	--	--	--	--	--	--	--	--	--	--	--	--	--	--	--	--	--	--	--	--	--	--	--	--	--	--	--	--	--	--	--	--	--	--	--	--	--	--	--	--	--	--	--	--	--	--	--	--	--	--	--	--	--	--	--	--	--	--	--	--	--	--	--	--	--	--	--	--	--	--	--	--	--	--	--	--	--	--	--	--	--	--	--	--	--	--	--	--	--	--	--	--	--	--	--	--	--	--	--	--	--	--	--	--	--	--	--	--	--	--	--	--	--	--	--	--	--	--	--	--	--	--	--	--	--	--	--	--	--	--	--	--	--	--	--	--	--	--	--	--	--	--	--	--	--	--	--	--	--	--	--	--	--	--	--	--	--	--	--	--	--	--	--	--	--	--	--	--	--	--	--	--	--	--	--	--	--	--	--	--	--	--	--	--	--	--	--	--	--	--	--	--	--	--	--	--	--	--	--	--	--	--	--	--	--	--	--	--	--	--	--	--	--	--	--	--	--	--	--	--	--	--	--	--	--	--	--	--	--	--	--	--	--	--	--	--	--	--	--	--	--	--	--	--	--	--	--	--	--	--	--	--	--	--	--	--	--	--	--	--	--	--	--	--	--	--	--	--	--	--	--	--	--	--	--	--	--	--	--	--	--	--	--	--	--	--	--	--	--	--	--	--	--	--	--	--	--	--	--	----



1. Серия или выпуск по ГОСТ 14090 - 85.		2. Размеры для справок	
СТ400-080		СТ400 - 080СБ	
Серия Арматура		Сетевая арматура	
КОМП. А. ДОП. КОМП. А. ДОП. РАЗМ. Материалы ПРОД. Изделия РАЗМ. Изделия КОМП. Изделия ВИС. Изделия		А. Н. Т. МАССА ИЗОД. 0,40 1:25 МАСС. ИЗОД. А. КОМП. ИЗОД. А. ВИС. ИЗОД. А.	

Страница 60



[Скачать Серию 7.401-2 выпуск 7: Узлы крепления трубопроводов Ду400](#)

[Главная](#) [Услуги](#) [Продукция](#) [Цены](#) [Фотогалерея](#) [Контакты](#)

Copyright (c) 2022 | Все права защищены
СЗЗМК - Северо-Западный Завод Металлоконструкций

