

ТИПОВЫЕ КОНСТРУКЦИИ, ИЗДЕЛИЯ И УЗЛЫ ЗДАНИЙ И СООРУЖЕНИЙ
СЕРИЯ 5.904-1
ДЕТАЛИ КРЕПЛЕНИЙ ВОЗДУХОВОДОВ
ВЫПУСК 0

УКАЗАНИЯ ПО ВЫБОРУ И КОМАНОВКЕ
КРЕПЛЕНИЙ

Содержание		
Наименование	Стр.	
Титульный лист	1	
Содержание	2	
1 Введение	2	1 Введение. Настоящая работа выполнена по плану типовой проекции ГИСТРА СССР на 1978г. и состоит из 2-х выпусков. Выпуск 0 - Указание по выбору и компоновке креплений. Выпуск 1 - Аэрометрические чертежи в 2-х частях.
2 Основные положения	2	Разработанные в настоящей серии детали креплений воздухоподов обхватывают весь размерный ряд воздухоподов круглого сечения и размерный ряд прямоугольного сечения большой размер 1800x2000 мм согласно СНиП § - 33-75 независимо от конструкции воздухоподов.
3 Область применения	3	2 Основные положения При прочностных расчетах деталей креплений воздухоподов были при-

учитывая все вышесказанное, учитывают все дополнительные нагрузки и требования соответствующие

При конструировании узла крепления следует указать на чертеже данные необ-

№	ИЗМ.	ПОДПИСЬ	ДАТА

Д.В.К.Д.

Лист
2

Страница 04

Высота □

Серия 5.9184

железные или для изготовления, так и для монтажа этого узла

Значение расстояния от места закрепления до оси воздуховода, помещенные в скобках, определяются в зависимости от величины членов b_1 и b_2 рис. 5.2+5.3 и по диаметру отверстия и способу закрепления выбирается необходимый вариант.

две накладки и четыре стальные шпильки).

В случае крепления воздуховодов не предусмотренных данной серией в разделе 0 помещены рекомендации для выбора сортамента крепежных (рис. 5.0+5.2, табл. 5.3+5.4) в зависимости от диаметра наружной, расстояния от места закрепления до оси воздуховода и способа его закрепления.

Чертеж на такой крепежной разработает проектная организация в составе рабочей проектной группы 06.

Чертежи крепежных разработаны с учетом однократной прокладки воздуховодов.

Проектная группа: ДВК.Д
 Институт: ДВГУПС

разработаны проектировщиком и заказ-
 вышителем непосредственно по обо-
 значению соответствующего черте-
 жа (рис. 91-113, табл. 98-114)
 Эти узлы изготавливают наибо-
 лее распространенные в практике
 крепления вертикальных и горизон-
 тальных навесных ванн возду-
 шов круглого и прямоугольного сечений
 размеры до 1000 мм и обеспечивают

Д В К . Д 8
 Институт: ДВГУПС Лист: 2

Страница 08

Таблица 9

Рис. 1 Таблица 1

№ узла	Обозначение узла	Толщ. ст.	Стор.
1	Р2ТН-27ТН-05	70	33
2	1Х-1Х-50	70	25-28
3	1КР-1КР-25 2КР-1КР-25	50, 28	14, 15

Рис. 2 Таблица 2

№ узла	Обозначение узла	Толщ. ст.	Стор.
1	Р2ТН-27ТН-05	70	33
2	1Х-1Х-120	70	25-28
3	1КР-1КР-25 2КР-1КР-25	50, 28	14, 15

Рис. 3 Таблица 3

№ узла	Обозначение узла	Толщ. ст.	Стор.
1	1КР-1КР-20	60	20
2	1КР-1КР-20 2КР-1КР-20	60	20-22

Рис. 4 Таблица 4

№ узла	Обозначение узла	Толщ. ст.	Стор.
1	Р2ТН-27ТН-05	70	33
2	1Х-1Х-50	—	30
3	1КР-1КР-25 2КР-1КР-25	50, 28	14, 15

С. 10/18

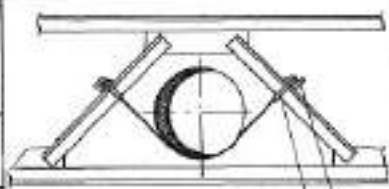


Рис. 30
Таблица 30

№ п/п	Обозначение детали	Материал	Стор.
1	4x-4x-02	78	32
2	Деталь, размер которой в плане соответствует диаметру		

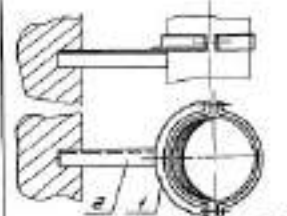


Рис. 32

№ п/п	Обозначение детали	Материал	Стор.
1	4x-4x-02	62	03
2	4x-4x-01	55	18
	4x-4x-02	57	18

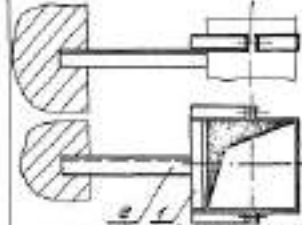
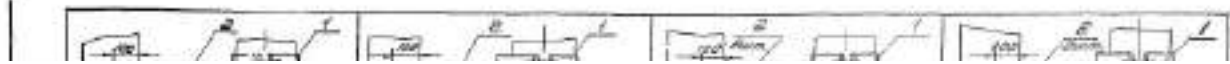


Рис. 34

№ п/п	Обозначение детали	Материал	Стор.
1	4x-4x-02	62	03
2	4x-4x-01	45	18
	4x-4x-02	61	18

РБК 2

Лист 10



Серия 5000

<p>Рис. 44</p> <p>Таблица 44</p> <table border="1"> <thead> <tr> <th>№</th> <th>Сечение</th> <th>Материал</th> <th>Стандарт</th> </tr> </thead> <tbody> <tr> <td>1</td> <td>1/20-1/20-17</td> <td>Ст 3</td> <td>ГОСТ 10</td> </tr> <tr> <td>2</td> <td>1/20-1/20-17</td> <td>Ст 3</td> <td>ГОСТ 10</td> </tr> <tr> <td>3</td> <td>1/20-1/20-17</td> <td>Ст 3</td> <td>ГОСТ 10</td> </tr> <tr> <td>4</td> <td>1/20-1/20-17</td> <td>Ст 3</td> <td>ГОСТ 10</td> </tr> </tbody> </table> <p>Рис. 45</p>	№	Сечение	Материал	Стандарт	1	1/20-1/20-17	Ст 3	ГОСТ 10	2	1/20-1/20-17	Ст 3	ГОСТ 10	3	1/20-1/20-17	Ст 3	ГОСТ 10	4	1/20-1/20-17	Ст 3	ГОСТ 10	<p>Рис. 45</p> <p>Таблица 45</p> <table border="1"> <thead> <tr> <th>№</th> <th>Сечение</th> <th>Материал</th> <th>Стандарт</th> </tr> </thead> <tbody> <tr> <td>1</td> <td>1/20-1/20-17</td> <td>Ст 3</td> <td>ГОСТ 10</td> </tr> <tr> <td>2</td> <td>1/20-1/20-17</td> <td>Ст 3</td> <td>ГОСТ 10</td> </tr> <tr> <td>3</td> <td>1/20-1/20-17</td> <td>Ст 3</td> <td>ГОСТ 10</td> </tr> </tbody> </table> <p>Рис. 46</p>	№	Сечение	Материал	Стандарт	1	1/20-1/20-17	Ст 3	ГОСТ 10	2	1/20-1/20-17	Ст 3	ГОСТ 10	3	1/20-1/20-17	Ст 3	ГОСТ 10	<p>Рис. 46</p> <p>Таблица 46</p> <table border="1"> <thead> <tr> <th>№</th> <th>Сечение</th> <th>Материал</th> <th>Стандарт</th> </tr> </thead> <tbody> <tr> <td>1</td> <td>1/20-1/20-17</td> <td>Ст 3</td> <td>ГОСТ 10</td> </tr> <tr> <td>2</td> <td>1/20-1/20-17</td> <td>Ст 3</td> <td>ГОСТ 10</td> </tr> <tr> <td>3</td> <td>1/20-1/20-17</td> <td>Ст 3</td> <td>ГОСТ 10</td> </tr> <tr> <td>4</td> <td>1/20-1/20-17</td> <td>Ст 3</td> <td>ГОСТ 10</td> </tr> </tbody> </table>	№	Сечение	Материал	Стандарт	1	1/20-1/20-17	Ст 3	ГОСТ 10	2	1/20-1/20-17	Ст 3	ГОСТ 10	3	1/20-1/20-17	Ст 3	ГОСТ 10	4	1/20-1/20-17	Ст 3	ГОСТ 10		
№	Сечение	Материал	Стандарт																																																									
1	1/20-1/20-17	Ст 3	ГОСТ 10																																																									
2	1/20-1/20-17	Ст 3	ГОСТ 10																																																									
3	1/20-1/20-17	Ст 3	ГОСТ 10																																																									
4	1/20-1/20-17	Ст 3	ГОСТ 10																																																									
№	Сечение	Материал	Стандарт																																																									
1	1/20-1/20-17	Ст 3	ГОСТ 10																																																									
2	1/20-1/20-17	Ст 3	ГОСТ 10																																																									
3	1/20-1/20-17	Ст 3	ГОСТ 10																																																									
№	Сечение	Материал	Стандарт																																																									
1	1/20-1/20-17	Ст 3	ГОСТ 10																																																									
2	1/20-1/20-17	Ст 3	ГОСТ 10																																																									
3	1/20-1/20-17	Ст 3	ГОСТ 10																																																									
4	1/20-1/20-17	Ст 3	ГОСТ 10																																																									
<p>Рис. 47</p> <p>Таблица 47</p> <table border="1"> <thead> <tr> <th>№</th> <th>Сечение</th> <th>Материал</th> <th>Стандарт</th> </tr> </thead> <tbody> <tr> <td>1</td> <td>1/20-1/20-17</td> <td>Ст 3</td> <td>ГОСТ 10</td> </tr> <tr> <td>2</td> <td>1/20-1/20-17</td> <td>Ст 3</td> <td>ГОСТ 10</td> </tr> <tr> <td>3</td> <td>1/20-1/20-17</td> <td>Ст 3</td> <td>ГОСТ 10</td> </tr> <tr> <td>4</td> <td>1/20-1/20-17</td> <td>Ст 3</td> <td>ГОСТ 10</td> </tr> </tbody> </table> <p>Рис. 48</p>	№	Сечение	Материал	Стандарт	1	1/20-1/20-17	Ст 3	ГОСТ 10	2	1/20-1/20-17	Ст 3	ГОСТ 10	3	1/20-1/20-17	Ст 3	ГОСТ 10	4	1/20-1/20-17	Ст 3	ГОСТ 10	<p>Рис. 48</p> <p>Таблица 48</p> <table border="1"> <thead> <tr> <th>№</th> <th>Сечение</th> <th>Материал</th> <th>Стандарт</th> </tr> </thead> <tbody> <tr> <td>1</td> <td>1/20-1/20-17</td> <td>Ст 3</td> <td>ГОСТ 10</td> </tr> </tbody> </table>	№	Сечение	Материал	Стандарт	1	1/20-1/20-17	Ст 3	ГОСТ 10	<p>Рис. 49</p> <p>Таблица 49</p> <table border="1"> <thead> <tr> <th>№</th> <th>Сечение</th> <th>Материал</th> <th>Стандарт</th> </tr> </thead> <tbody> <tr> <td>1</td> <td>1/20-1/20-17</td> <td>Ст 3</td> <td>ГОСТ 10</td> </tr> </tbody> </table>	№	Сечение	Материал	Стандарт	1	1/20-1/20-17	Ст 3	ГОСТ 10	<p>Рис. 50</p> <p>Таблица 50</p> <table border="1"> <thead> <tr> <th>№</th> <th>Сечение</th> <th>Материал</th> <th>Стандарт</th> </tr> </thead> <tbody> <tr> <td>1</td> <td>1/20-1/20-17</td> <td>Ст 3</td> <td>ГОСТ 10</td> </tr> </tbody> </table>	№	Сечение	Материал	Стандарт	1	1/20-1/20-17	Ст 3	ГОСТ 10	<p>Рис. 51</p> <p>Таблица 51</p> <table border="1"> <thead> <tr> <th>№</th> <th>Сечение</th> <th>Материал</th> <th>Стандарт</th> </tr> </thead> <tbody> <tr> <td>1</td> <td>1/20-1/20-17</td> <td>Ст 3</td> <td>ГОСТ 10</td> </tr> <tr> <td>2</td> <td>1/20-1/20-17</td> <td>Ст 3</td> <td>ГОСТ 10</td> </tr> </tbody> </table>	№	Сечение	Материал	Стандарт	1	1/20-1/20-17	Ст 3	ГОСТ 10	2	1/20-1/20-17	Ст 3	ГОСТ 10
№	Сечение	Материал	Стандарт																																																									
1	1/20-1/20-17	Ст 3	ГОСТ 10																																																									
2	1/20-1/20-17	Ст 3	ГОСТ 10																																																									
3	1/20-1/20-17	Ст 3	ГОСТ 10																																																									
4	1/20-1/20-17	Ст 3	ГОСТ 10																																																									
№	Сечение	Материал	Стандарт																																																									
1	1/20-1/20-17	Ст 3	ГОСТ 10																																																									
№	Сечение	Материал	Стандарт																																																									
1	1/20-1/20-17	Ст 3	ГОСТ 10																																																									
№	Сечение	Материал	Стандарт																																																									
1	1/20-1/20-17	Ст 3	ГОСТ 10																																																									
№	Сечение	Материал	Стандарт																																																									
1	1/20-1/20-17	Ст 3	ГОСТ 10																																																									
2	1/20-1/20-17	Ст 3	ГОСТ 10																																																									

С. 0000-1

-10		680	1,62
-11		680	1,97
-12		675	2,28
-13		630	2,63
-14		530	3,0
-15		650	3,4

-11	210	400	6,7	
-12	400	310	5,00	10,8
-13		1040	620	11,9
-14		610	210	1,29
-15		680	250	1,65
-16	530	285	318	9,2
-17		810	400	8,82
-18		910	500	12,4

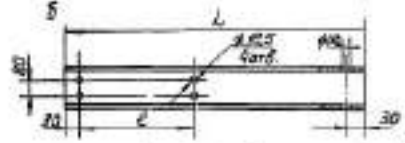


Рис. 53 Кривошипный механизм
Размеры в мм Таблица 54

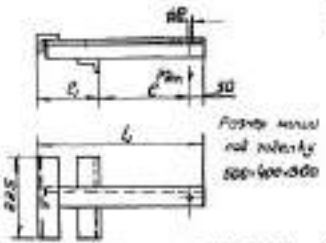
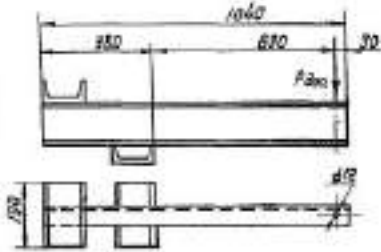


Рис. 52 Кривошипный механизм
Размеры в мм Таблица 53



Размер шейки под шатун 300-400-300
Эксплуатационная нагрузка - P_{max} = 630 кг
Масса 1730 кг
Рис. 54 Кривошипный механизм

Обозначение	Полн. код	L	R	C	Масса кг
ЗКР		535	315		4,9
-01		680	400		6,8
-02	150	780	500		7,47
-03		810	600	250	8,88
-04		480	200		5,36
-05	210	570	250		4,04
-06		535	315		7,05

Обозначение	Полн. код	R ₂	L	R	Масса кг
ЗКР			535	310	1,09
-001			535	320	1,41
-002			615	410	1,47
-003			675	420	1,57
-004			735	510	1,77
-005			815	630	2,02
-006			1015	810	2,5
-007	03	55	575	390	1,39
-008			625	380	1,51
-009			655	410	1,57
-010			675	420	1,63
-011			735	530	1,87
-012			815	650	2,12
-013			1075	890	2,6
-014			625	320	1,51

Сред. 2004-1 ; 2004-2

Сред. 2004-1 ; 2004-2

№	№	№	№
-107	305	600	608
-108	309	600	608
-109	325	600	608
-110	325	600	608
-111	1125	600	608
-112	600	600	608
-113	700	600	608
-114	700	600	608
-115	300	600	608
-116	300	600	608
-117	300	600	608
-118	1100	600	608
-119	700	600	608
-120	805	600	608
-121	805	600	608
-122	805	600	608
-123	805	600	608
-124	805	600	608
-125	805	600	608
-126	805	600	608
-127	805	600	608
-128	805	600	608
-129	805	600	608
-130	805	600	608
-131	805	600	608
-132	805	600	608
-133	805	600	608
-134	805	600	608
-135	805	600	608
-136	805	600	608
-137	805	600	608
-138	805	600	608

№	№	№	№
-139	1005	600	608
-140	505	600	608
-141	505	600	608
-142	505	600	608
-143	605	600	608
-144	605	600	608
-145	605	600	608
-146	605	600	608
-147	605	600	608
-148	605	600	608
-149	605	600	608
-150	605	600	608
-151	605	600	608
-152	605	600	608
-153	605	600	608
-154	605	600	608
-155	605	600	608
-156	605	600	608
-157	605	600	608
-158	605	600	608
-159	605	600	608
-160	605	600	608
-161	605	600	608
-162	605	600	608
-163	605	600	608
-164	605	600	608
-165	605	600	608
-166	605	600	608
-167	605	600	608
-168	605	600	608

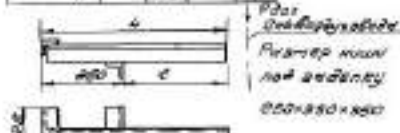
№	№	№	№
-169	805	600	608
-170	805	600	608
-171	805	600	608
-172	805	600	608
-173	805	600	608
-174	805	600	608
-175	805	600	608
-176	805	600	608
-177	805	600	608
-178	805	600	608
-179	805	600	608
-180	805	600	608
-181	805	600	608
-182	805	600	608
-183	805	600	608
-184	805	600	608
-185	805	600	608
-186	805	600	608
-187	805	600	608
-188	805	600	608
-189	805	600	608
-190	805	600	608
-191	805	600	608
-192	805	600	608
-193	805	600	608
-194	805	600	608
-195	805	600	608
-196	805	600	608
-197	805	600	608
-198	805	600	608

ABX-D

Серијска број : 55041 ; Београд.

Продолженије табела 58

Обележивач	Пом. бр.	h	e	Густина А9
-18		545		3.71
-19	890	525	690	4.61
-20		575		4.05
-21		845		3.01
-22		860		3.03
-23		880		3.01
-24	63	825		3.0
-25		815		1.91
-26		805		1.85
-27		795		1.80
-28		847		3.10
-29		835		3.15
-30		880	830	3.00
-31		890		3.00
-32	100	867		3.07
-33		845		3.10
-34		820		3.00
-35		785		3.0
-36		805		3.08
-37		830		3.06
-38	250	780		3.17
-39		765		3.07
-40		845		3.08
-41	630	775		3.18



Продолженије табела 57

Обележивач	Пом. бр.	h	e	Густина А9
1150		650	200	3.55
-01		200	140	3.25
-02		280	130	3.50



Фиг. 59 Крајна обрада краја - 10

Продолженије табела 58

Обележивач	Пом. бр.	h	e	Густина А9
1200		645	180	1.88
-01		805	200	2.05
-02	63	580	150	1.8
-03		320	230	1.80
-04		505	190	1.66
-05		725	200	1.83
-06		820	190	2.0
-07		820	180	3.10
-08		510	190	3.0
-09		810	190	3.05
-10	100	615	180	3.12
-11		815	180	3.10
-12		695	180	3.04
-13		725	180	3.0
-14	250	615	180	3.20
-15		545	180	3.75

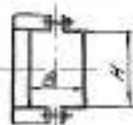
Продолженије табела 59

Обележивач	Пом. бр.	h	e	Густина А9
-01		675	180	4.70
-02	630	875	180	4.17
-03		675	180	4.00
-04		775	180	4.60

Серия 15004 Велюс-0

Рис. 63 Фланец стальной стальной
Таблица 63

Обозначение	Резьба	Высота	Нормальная длина
400		100	2,00
-01		110	2,02
-02		125	2,10
-03		140	2,18
-04		160	2,28
-05		180	2,36
-06		200	2,40
-07	63	225	2,46
-08		250	2,52
-09		280	2,57
-10		315	2,61
-11		355	2,68
-12		400	2,72
-13		450	2,78

Рис. 64 Фланец стальной стальной
Размеры в мм. Таблица 64

Обозначение	Резьба	B	H	Нормальная длина
240		100	100	2,00
-01		120	100	2,00
-02		160	200	2,20
-03		200	100	2,20
-04		100	250	2,10
-05		250	100	2,10
-06		150	150	2,20
-07		150	200	2,10
-08		200	150	2,10
-09	63	150	250	2,00
-10		250	150	2,00
-11		200	200	2,00
-12		200	250	2,00
-13		250	200	2,00
-14		200	300	2,00

Продолжение таблицы

Обозначение	Резьба	B	H	Нормальная длина
-00		300	250	2,00
-01		250	400	2,00
-02		400	250	2,00
-03		250	500	2,10
-04		500	250	2,10
-05		250	600	2,10
-06		600	250	2,10
-07		250	800	2,10
-08		800	250	2,10
-09		250	1000	2,10
-10		1000	250	2,10
-11		250	1200	2,10
-12		1200	250	2,10
-13		250	1500	2,10
-14		1500	250	2,10

Объемы работ	№ п/п	Размеры в м				Количество	Единица измерения	Стоимость
		Д	Ш	В	Г			
-177		270	200	200			0.87	
-178		320	250	200			0.95	
-179		420	300	200			1.02	
-180	300	520	400	200			1.10	
-181		620	500	200			1.18	
-182		720	600	200			1.26	
-183		820	800	200			1.34	
-184		920	1000	200			1.42	
-185	400	1020	1200	200			1.50	
-186		1120	1400	200			1.58	
-187		1220	1600	200			1.66	
-188		1320	1800	200			1.74	
-189		1420	2000	200			1.82	
-190		1520	2200	200			1.90	
-191		1620	2400	200			1.98	
-192		1720	2600	200			2.06	
-193		1820	2800	200			2.14	
-194		1920	3000	200			2.22	
-195		2020	3200	200			2.30	
-196		2120	3400	200			2.38	
-197		2220	3600	200			2.46	
-198		2320	3800	200			2.54	
-199		2420	4000	200			2.62	
-200		2520	4200	200			2.70	
-201		2620	4400	200			2.78	
-202		2720	4600	200			2.86	
-203		2820	4800	200			2.94	
-204		2920	5000	200			3.02	
-205		3020	5200	200			3.10	
-206		3120	5400	200			3.18	
-207		3220	5600	200			3.26	
-208		3320	5800	200			3.34	
-209		3420	6000	200			3.42	
-210		3520	6200	200			3.50	
-211		3620	6400	200			3.58	
-212		3720	6600	200			3.66	
-213		3820	6800	200			3.74	
-214		3920	7000	200			3.82	
-215		4020	7200	200			3.90	
-216		4120	7400	200			3.98	
-217		4220	7600	200			4.06	
-218		4320	7800	200			4.14	
-219		4420	8000	200			4.22	
-220		4520	8200	200			4.30	
-221		4620	8400	200			4.38	
-222		4720	8600	200			4.46	
-223		4820	8800	200			4.54	
-224		4920	9000	200			4.62	
-225		5020	9200	200			4.70	
-226		5120	9400	200			4.78	
-227		5220	9600	200			4.86	
-228		5320	9800	200			4.94	
-229		5420	10000	200			5.02	
-230		5520	10200	200			5.10	
-231		5620	10400	200			5.18	
-232		5720	10600	200			5.26	
-233		5820	10800	200			5.34	
-234		5920	11000	200			5.42	
-235		6020	11200	200			5.50	
-236		6120	11400	200			5.58	
-237		6220	11600	200			5.66	
-238		6320	11800	200			5.74	
-239		6420	12000	200			5.82	
-240		6520	12200	200			5.90	
-241		6620	12400	200			5.98	
-242		6720	12600	200			6.06	
-243		6820	12800	200			6.14	
-244		6920	13000	200			6.22	
-245		7020	13200	200			6.30	
-246		7120	13400	200			6.38	
-247		7220	13600	200			6.46	
-248		7320	13800	200			6.54	
-249		7420	14000	200			6.62	
-250		7520	14200	200			6.70	
-251		7620	14400	200			6.78	
-252		7720	14600	200			6.86	
-253		7820	14800	200			6.94	
-254		7920	15000	200			7.02	
-255		8020	15200	200			7.10	
-256		8120	15400	200			7.18	
-257		8220	15600	200			7.26	
-258		8320	15800	200			7.34	
-259		8420	16000	200			7.42	
-260		8520	16200	200			7.50	
-261		8620	16400	200			7.58	
-262		8720	16600	200			7.66	
-263		8820	16800	200			7.74	
-264		8920	17000	200			7.82	
-265		9020	17200	200			7.90	
-266		9120	17400	200			7.98	
-267		9220	17600	200			8.06	
-268		9320	17800	200			8.14	
-269		9420	18000	200			8.22	
-270		9520	18200	200			8.30	
-271		9620	18400	200			8.38	
-272		9720	18600	200			8.46	
-273		9820	18800	200			8.54	
-274		9920	19000	200			8.62	
-275		10020	19200	200			8.70	
-276		10120	19400	200			8.78	
-277		10220	19600	200			8.86	
-278		10320	19800	200			8.94	
-279		10420	20000	200			9.02	
-280		10520	20200	200			9.10	
-281		10620	20400	200			9.18	
-282		10720	20600	200			9.26	
-283		10820	20800	200			9.34	
-284		10920	21000	200			9.42	
-285		11020	21200	200			9.50	
-286		11120	21400	200			9.58	
-287		11220	21600	200			9.66	
-288		11320	21800	200			9.74	
-289		11420	22000	200			9.82	
-290		11520	22200	200			9.90	
-291		11620	22400	200			9.98	
-292		11720	22600	200			10.06	
-293		11820	22800	200			10.14	
-294		11920	23000	200			10.22	
-295		12020	23200	200			10.30	
-296		12120	23400	200			10.38	
-297		12220	23600	200			10.46	
-298		12320	23800	200			10.54	
-299		12420	24000	200			10.62	
-300		12520	24200	200			10.70	
-301		12620	24400	200			10.78	
-302		12720	24600	200			10.86	
-303		12820	24800	200			10.94	
-304		12920	25000	200			11.02	
-305		13020	25200	200			11.10	
-306		13120	25400	200			11.18	
-307		13220	25600	200			11.26	
-308		13320	25800	200			11.34	
-309		13420	26000	200			11.42	
-310		13520	26200	200			11.50	
-311		13620	26400	200			11.58	
-312		13720	26600	200			11.66	
-313		13820	26800	200			11.74	
-314		13920	27000	200			11.82	
-315		14020	27200	200			11.90	
-316		14120	27400	200			11.98	
-317		14220	27600	200			12.06	
-318		14320	27800	200			12.14	
-319		14420	28000	200			12.22	
-320		14520	28200	200			12.30	
-321		14620	28400	200			12.38	
-322		14720	28600	200			12.46	
-323		14820	28800	200			12.54	
-324		14920	29000	200			12.62	
-325		15020	29200	200			12.70	
-326		15120	29400	200			12.78	
-327		15220	29600	200			12.86	
-328		15320	29800	200			12.94	
-329		15420	30000	200			13.02	
-330		15520	30200	200			13.10	
-331		15620	30400	200			13.18	
-332		15720	30600	200			13.26	
-333		15820	30800	200			13.34	
-334		15920	31000	200			13.42	
-335		16020	31200	200			13.50	
-336		16120	31400	200			13.58	
-337		16220	31600	200			13.66	
-338		16320	31800	200			13.74	
-339		16420	32000	200			13.82	
-340		16520	32200	200			13.90	
-341		16620	32400	200			13.98	
-342		16720	32600	200			14.06	
-343		16820	32800	200			14.14	
-344		16920	33000	200			14.22	
-345		17020	33200	200			14.30	
-346		17120	33400	200			14.38	
-347		17220	33600	200			14.46	
-348		17320	33800	200			14.54	
-349		17420	34000	200			14.62	
-350		17520	34200	200			14.70	
-351		17620	34400	200			14.78	
-352		17720	34600	200			14.86	
-353		17820	34800	200			14.94	
-354		17920	35000	200			15.02	
-355		18020	35200	200			15.10	
-356		18120	35400	200			15.18	
-357		18220	35600	200			15.26	
-358		18320	35800	200			15.34	
-359		18420	36000	200			15.42	
-360		18520	36200	200			15.50	
-361		18620	36400	200			15.58	
-362		18720	36600	200			15.66	
-363		18820	36800	200			15.74	
-364		18920	37000	200			15.82	
-365		19020	37200	200			15.90	
-366		19120	37400	200			15.98	
-367		19220	37600	200			16.06	
-368		19320	37800	200			16.14	
-369		19420	38000	200			16.22	
-370		19520	38200	200			16.30	
-371		19620	38400	200			16.38	
-372		19720	38600	200			16.46	
-373		19820	38800	200			16.54	
-374		19920	39000	200			16.62	
-375		20020						

№ п/п	№ п/п	№ п/п		№ п/п	№ п/п	№ п/п	№ п/п	№ п/п	№ п/п
		№ п/п	№ п/п						
-102	400	200		100					1,79
-104	400	300	500	500					1,87
-105	400	400							1,94
-106	400	400							2,01
-107	400	400							2,08
-108	400	400							2,15
-109	400	400							2,22
-110	400	400							2,29
-111	400	400							2,36
-112	400	400	600	600					2,43
-113	400	400							2,50
-114	400	400							2,57
-115	400	400							2,64
-116	400	400							2,71
-117	400	400	800	800					2,78
-118	400	400							2,85

№ п/п	№ п/п	№ п/п	№ п/п	№ п/п	№ п/п	№ п/п	№ п/п	№ п/п	№ п/п
-119	400	400	1000	1000					2,92
-120	400	400							2,99
-121	400	400							3,06
-122	400	400							3,13
-123	400	400							3,20
-124	400	400							3,27
-125	400	400							3,34
-126	400	400							3,41
-127	400	400	1200	1200					3,48
-128	400	400							3,55

					ДБК.Д					Итого
										272

Страница 31

№ п/п	№ п/п	Транзитные табл 72					№ п/п	№ п/п
		А	Н	В	Б	С		
-129	400	400					3,62	
-130	400	400	1500	1500			3,70	
-131	400	400					3,78	
-132	400	400					3,86	
-133	400	400					3,94	
-134	400	400	2000	2000			4,02	
-135	400	400					4,10	

№ п/п	№ п/п	Транзитные табл 72					№ п/п	№ п/п
		А	Н	В	Б	С		
-136	400	400					4,18	
-137	400	400	2500	2500			4,26	
-138	400	400					4,34	
-139	400	400					4,42	

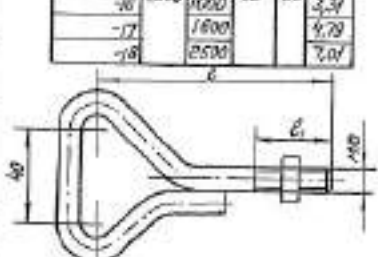


Рис. 12 Трасс 47A-47B-03
Размеры в мм. Таблица 79

Обозначение	Р _{полн} , кгс	L	L ₁	Масса, кг
47B		100		0,15
-01	250	160	50	0,2
-02		250		0,25
-03		400	100	0,35

10	1000	0,39
-01	1600	0,19
-02	2500	0,24
-03	4000	0,34

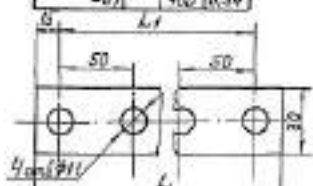
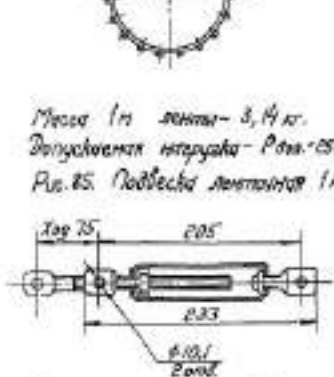


Рис. 14 Трасс 57B-57B 02.
Размеры в мм. Таблица 81.

Обозначение	Р _{полн} , кгс	L	L ₁	Масса, кг
57B		280	250	0,177
-01	630	430	400	0,205
-02		700	700	0,27



Масса 1м ленты - 3,4 кг.
Допустимая нагрузка - Р_{полн} = 250 кгс.
Рис. 15. Подвеска ленты ИТЭ

Допустимая нагрузка - Р_{полн} = 500 кгс.
Рис. 16. Подвеска ресурса ИТ

Соед. Двигл. Блок

Рис 21 Крмичейн оларий 1878-1879-80

Рис 22 Крмичейн оларий 2178-2179-83

Размеры в мм Таблица 21

Длина	Ширина	Т	Л	Н	Вес
350x100x100	350x100x100	100	100	100	1,53
		120	120	120	1,55
		140	140	140	1,58
		160	160	160	1,61
		180	180	180	1,64
		200	200	200	1,67
		220	220	220	1,70
		240	240	240	1,73
		260	260	260	1,76
		275	275	275	1,78
		290	290	290	1,81
		305	305	305	1,83
		320	320	320	1,86
		335	335	335	1,88
		350	350	350	1,91
350x100x100	350x100x100	365	365	365	1,94
		380	380	380	1,97
		395	395	395	1,99
		410	410	410	2,02
		425	425	425	2,04
		440	440	440	2,07
		455	455	455	2,09
		470	470	470	2,12
		485	485	485	2,14
		500	500	500	2,17

Размеры в мм Таблица 22

Длина	Ширина	Т	Л	Н	Вес
350x100x100	350x100x100	100	100	100	1,53
		120	120	120	1,55
		140	140	140	1,58
		160	160	160	1,61
		180	180	180	1,64
		200	200	200	1,67
		220	220	220	1,70
		240	240	240	1,73
		260	260	260	1,76
		275	275	275	1,78
		290	290	290	1,81
		305	305	305	1,83
		320	320	320	1,86
		335	335	335	1,88
		350x100x100	350x100x100	350	350
365	365			365	1,94
380	380			380	1,97
395	395			395	1,99
410	410			410	2,02
425	425			425	2,04
440	440			440	2,07
455	455			455	2,09
470	470			470	2,12
485	485			485	2,14

350x100x100

400

300

ДБКД

Лист 57

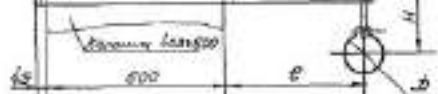


Рис. 94 Крановый опорный СКГВ-1-ПАТОН-20

Размеры в мм Таблица 91

Обозначение	Д	Н	Е	Л	Вес кг
СКГВ-1	600	175			500
-01	80	180			500
-02	105	185			500
-03	150	185	250	325	521
-04	200	190			525
-05	300	195			54
-06	400	200			565
-07	500	215			792
-08	550	220	315	390	805
-09	650	225			811
-10	715	230			819
-11	785	230			86
-12	800	235			87
-13	850	270	400	475	88
-14	900	275			892
-15	980	285			1111
-16	630	410			827
-17	710	420	500	475	1144
-18	800	525			1161
-19	900	575			1186
-20	1000	625	600	490	1519

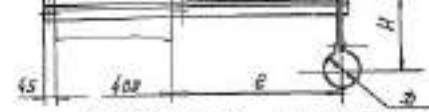


Рис. 95 Крановый опорный ЗКГВ-5-ПАТОН-20

Размеры в мм Таблица 92

Обозначение	Д	Н	Е	Л	Вес кг
З.КГВ-5	400	175			48
-01	60	180			161
-02	105	185			165
-03	150	190	250	325	169
-04	200	205			172
-05	300	215			176
-06	400	225			181
-07	500	235			211
-08	550	240	315	390	217
-09	650	255			222
-10	715	260			227
-11	785	260			257
-12	800	265			258
-13	850	300	400	475	259
-14	900	315			266
-15	980	325			292
-16	670	450			228
-17	730	460	500	475	233
-18	800	565			243
-19	900	615	600	490	272
-20	1000	665			285

Сопло 400/100

Продукция мод. 98

Объемные	B	h	L	e	H	Масса кг
- 30	800	500	975	500	715	11,28
- 31		500			815	11,47
- 32		500			1105	11,81
- 33		1000			1225	12,2
- 34	800	250	1105	530	465	9,15
- 35		200			515	10,98
- 36		400			615	10,64
- 37		500			705	10,62
- 38		500			815	10,71
- 39		800			1105	11,22
- 40		1000			1225	11,67
- 41		300			615	10,87
- 42	1000	400	1105	530	715	10,88
- 43		500			815	11,25
- 44		800			1105	11,79
- 45		800			1125	11,81

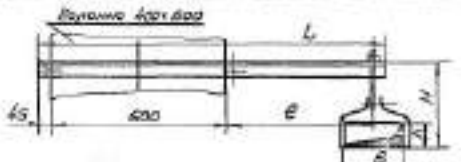


Рис. 17. Аппаратура соплов 400/100 А-400/100-65

Аппаратура соплов 8 мм Таблица 94

Объемные	B	h	L	e	H	Масса кг
400/8		150			215	2,11

Продукция мод. 99

Объемные	B	h	L	e	H	Масса кг			
- 01	450	500	900	500	615	6,74			
- 02		500			415	6,13			
- 03		100			605	6,59			
- 04		100			805	6,99			
- 05	200	400	900	500	515	6,74			
- 06		450			415	6,38			
- 07		500			515	7,03			
- 08		600			605	7,61			
- 09		700			705	8,21			
- 10		800			805	8,81			
- 11		1000			1105	10,41			
- 12		1000			1205	11,01			
- 13	450	450	900	500	565	6,16			
- 14		500			615	6,6			
- 15		600			715	7,17			
- 16		800			815	7,77			
- 17	450	450	900	500	615	6,66			
- 18		500			715	7,27			
- 19		600			815	7,87			
- 20		800			915	8,47			
- 21		1000			1115	10,07			
- 22		1000			1215	10,67			
- 23		200			400	900	500	515	6,16
- 24					500			615	6,6
- 25	600		715	7,17					
- 26	800		815	7,77					
- 27	200	500	900	500	615	6,66			
- 28		600			715	7,27			
- 29		800			815	7,87			
- 30		1000			915	8,47			
- 31		1000			1115	10,07			
- 32		1000			1215	10,67			
- 33		200			400	900	500	515	6,16
- 34					500			615	6,6
- 35	600		715	7,17					
- 36	800		815	7,77					

Сторона 5 (внутр.)

Сторона 6 (внутр.)

Продольный ряд № 05

Отстояние	B	A	L	E	H	Прочн. ст.
-06		300			715	7,0
-07	250	400			815	7,8
-08		500			1015	7,8
-09		600			1215	8,18
-10		700			1415	8,57
-11	300	300	700	815	815	8,7
-12		400			815	8,9
-13		500			715	7,62
-14		600			815	7,27
-15	400	800			1015	7,77
-16		1000			1215	8,15
-17		200				7,0
-18		300			415	7,1
-19	500	700			815	7,19
-20		800			815	7,28
-21		900			715	7,37
-22		1000			1015	8,06
-23	300	1000			1215	8,10
-24		200			615	7,19
-25		300	815	400	615	7,19
-26		400			515	7,77
-27	500	300			515	7,77
-28		400			815	7,86
-29		500			815	7,86
-30		500			715	7,85

Продольный ряд № 05

Отстояние	B	A	L	E	H	Прочн. ст.
-07		800			1115	10,01
-08	500	1000	875	500	1215	10,18
-09		250			465	10,22
-10		300			515	10,43
-11		400			815	10,62
-12	300	500			715	10,81
-13		600			815	10,99
-14		800			1015	10,67
-15		1000	1015	870	1215	10,28
-16	400	200			815	10,25
-17		400			715	10,04
-18		500			815	10,23
-19		800			1115	10,78

Рост 2264-02-11-В.5

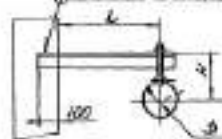


Рис. 99 Конструкция опорной ШРБ-5ШРБ-20

Размер 6 мм Точность 9G

Продукция таб. 97

Обозначение	B	h	L	H	Вес кг
-59	800	800	630	115	8,62
-60		1000		1315	9,0
-61	1000	300	630	615	8,0
-62		400		715	8,18
-63	1000	500	630	815	8,32
-64		600		915	8,55
-65	1000	800	630	1115	8,91

ГОСТ 5094-68 ТТ-А.Б

Рис. 101 Крючок стальной 7818-8178-65
Размеры в мм. Таблица 98

Обозначение	D	L	H	Вес кг
7818	100	178	1,05	
-01	110	190	1,08	

Продукция таб. 98

Обозначение	D	L	H	Вес кг
-10	200	400	375	6,96
-11		500	405	6,82
-12	300	630	540	6,72
-13		710	620	6,91
-14	300	800	825	8,11
-15		900	875	8,72
-16	1000	630	625	3,01

ГОСТ 5094-68 ТТ-А.Б

Рис. 102 Крючок стальной 8118-8178-65
Размеры в мм. Таблица 99

Обозначение	B	h	L	H	Вес кг
-17	200	200	200	415	1,71
-18		300		505	1,86
-19	300	300	300	615	2,04
-20		400		715	2,61
-21	300	400	300	815	2,89
-22		500		1015	3,34
-23	300	600	300	1215	3,47
-24		800		1615	3,7
-25	300	800	300	1815	4,57
-26		1000		2415	6,46
-27	300	1000	300	2415	7,8
-28		1200		3015	10,29

Продукция таб. 99

Обозначение	B	h	L	H	Вес кг
-29	300	300	300	415	1,71
-30		400		505	1,86
-31	300	400	300	615	2,04
-32		500		715	2,61
-33	300	500	300	815	2,89
-34		600		1015	3,34
-35	300	600	300	1215	3,47
-36		800		1615	4,57
-37	300	800	300	1815	6,46
-38		1000		2415	10,29

ГОСТ 5094-68 ТТ-А.Б

Список изделий - выпуск 0

20	75	100	132
21	100	132	165
22	132	165	200
23	165	200	250
24	200	250	300
25	250	300	360

№	Изм.	Дата	Вып.
1			45

Д.В.К.Д.

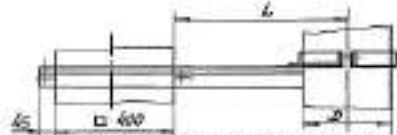
Страница 48

Продольные таблицы

Продольные таблицы

Продольные таблицы

Рис. 105 Конструкция опорной 3188-3188-20
Полнота 6 мм. Толщина 102



Обозначение	Полнота (мм)	B	H	L	Масса кг
-17	250	250	315		3,9
-18		300			5,9
-19		400			8,7
-20		500			12,1
-21		600			17
-22		800			24,8
-23		1000			34,8
-24		1200			47
-25		1500			64,8
-26		2000			89,6

Обозначение	Полнота (мм)	B	H	L	Масса кг
-10	500	400	500	400	4,07
-11		500			5,9
-12		600			8,7
-13		800			12,1
-14		1000			17
-15		1200			24,8
-16		1500			34,8
-17		2000			47
-18		2500			64,8
-19		3000			89,6

Обозначение	B	H	L	Масса кг
3188	400	200		4,25
-10	100			4,28
-11	150			4,29
-12	200			4,31
-13	250			4,33
-14	300			4,35
-15	400			4,37
-16	500			4,39
-17	600			4,41
-18	800			4,43

Средн. Скорост	-17	700	500	14,42	530	-17	700	11,30	250	150	315	5,71
	-18	800		14,29		-18	800	12,36		200	5,84	
	-19	900		14,27		-19	900	13,79		250	5,97	
	-20	1000	630	15,48		-20	1000	15,18		300	6,11	
										400		6,26

ABKA										Авг
Контракт										14

Страница 50

Обозначение	Производство таб. 105				Обозначение	Производство таб. 106				Обозначение	Производство таб. 108			
	B	h	L	Масса, кг		B	h	L	Масса, кг		B	h	L	Масса, кг
-20	500			8,62	-51	600			10,47	-02	100	250	6,64	
-21	250	600		8,89	-52	600	300	500	11,1	-03	100	100	6,31	
-22	800			7,91	-53	1000			11,72	-04	150		6,44	
-23	200			5,87	-54	250			5,77	-05	150	200	6,52	
-24	250			6,01	-55	100			3,9	-06	250	250	6,71	
-25	300		315	6,31	-56	400			10,16	-07	100	250	6,49	
-26	400			6,39	-57	900	500		11,15	-08	150		6,58	
-27	300			6,65	-58	600			11,47	-09	200		6,71	
-28	600			6,91	-59	800		630	14,81	-10	250	250	6,84	
-29	100			7,49	-60	1000			15,75	-11	300		6,97	
-30	1000			7,97	-61	300			9,72	-12	400		7,03	
-31	200			6,20	-62	400			9,38	-13	500		7,59	
-32	250			6,30	-63	500			11,07					

Средн. Скорост 1, Выход 0

Объем	В	Н	Л	Цена за м³
-53	1000	500	10,00	12,06
-54	800	500	10,11	
-55	600	500	10,24	
-56	400	500	10,36	
-57	200	500	10,49	
-58	1000	630	11,81	
-59	800	630	12,05	
-60	600	630	12,29	
-61	400	630	12,53	
-62	200	630	12,77	
-63	1000	500	11,41	

Объем	В	Н	Л	Цена за м³
-03	100	100	4,25	
-04	150	100	4,88	
-05	200	100	5,50	
-06	250	100	6,13	
-07	300	100	6,75	
-08	350	100	7,38	
-09	400	100	8,00	
-10	450	100	8,63	
-11	500	100	9,25	
-12	550	100	9,88	

Объем	В	Н	Л	Цена за м³
-31	400	500	8,95	
-32	300	500	9,24	
-33	200	500	9,47	
-34	100	500	9,70	
-35	1000	400	10,53	
-36	800	400	10,51	
-37	600	400	10,63	
-38	400	400	10,75	
-39	300	400	10,82	
-40	200	400	10,82	
-41	1000	500	11,41	
-42	800	500	11,41	

Итого				50
-------	--	--	--	----

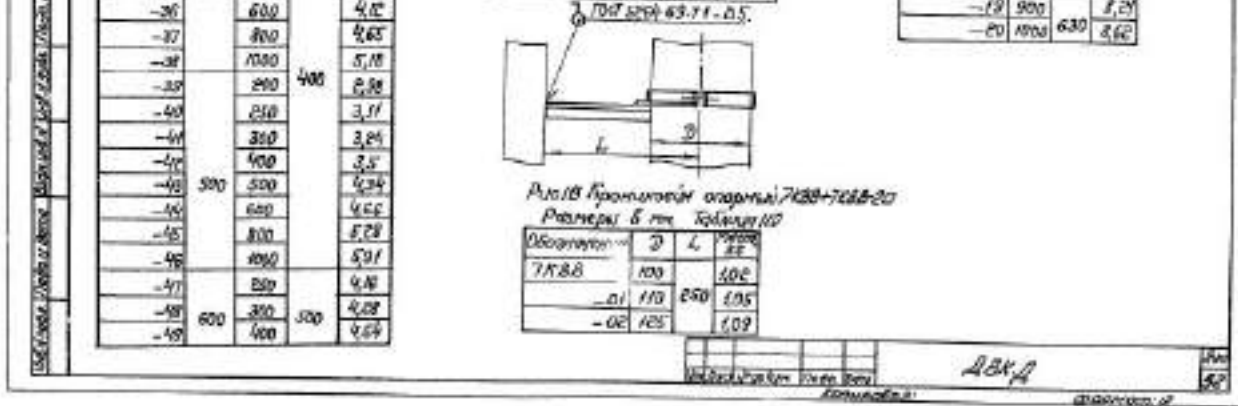
Д.В.К.А.

Страница 52

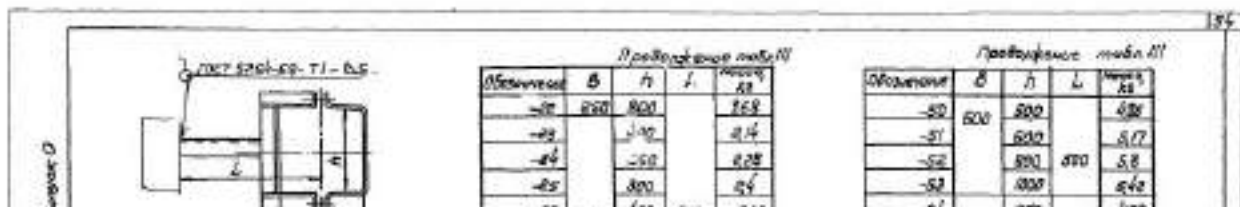
Объем	Производство табл. 107			Цена за м³
	В	Н	Л	
-43	500	500	400	9,84
-44	500	600	400	10,21
-45	500	800	400	10,8
-46	500	1000	400	11,42
-47	500	200	400	11,03
-48	500	300	400	11,77
-49	500	400	400	12,09
-50	500	500	500	12,99
-51	500	600	500	13,41

Рис. 11 Конкретный элемент С.180-С.180-20
Размеры в мм. Таблица 108

Рис. 12 Конкретный элемент С.180-С.180-20
Размеры в мм. Таблица 108



Страница 54



[Главная](#) [Услуги](#) [Продукция](#) [Цены](#) [Фотогалерея](#) [Контакты](#)

Copyright (c) 2022 | Все права защищены
СЗМК - Северо-Западный Завод Металлоконструкций



Создано в "ГВОЗДЕВСОФТ", 2011