

Удк

Группа Е25

ОТРАСЛЕВОЙ СТАНДАРТ

ДЕТАЛИ И СБОРОЧНЫЕ ЕДИНИЦЫ ТРУБОПРОВОДОВ ТЭС
 $P_y = 4 \text{ МПа (40 кгс/см}^2\text{)}$

ЗАГЛУШКИ ПЛОСКИЕ
ПРИВАРНЫЕ

Конструкция и размеры
ОКПЗ 1311

ОСТ
34-42-758-85

Взамен ОСТ 34-42-492-80

Приказом Министерства энергетики и электрификации СССР
от 07 августа 1985 г. № 72а срок введения устанавливается
с 01 января 1986 г.

Несоблюдение стандарта преследуется по закону

1. Настоящий стандарт распространяется на плоские приварные заглушки из низколегированных сталей для трубопроводов тепловых электростанций и соответствует требованиям «Правил пара и горячей воды».

2. Плоские приварные заглушки применяются на трубопроводах, на которые распространяются «Правила пара и горячей воды» и СНиП 3.05.05-84.

Пределы применения заглушек приведены в табл. 1

Издание официальное

Перепечатка воспрещена

ИТЭУ Марк. № 12050

лист 46

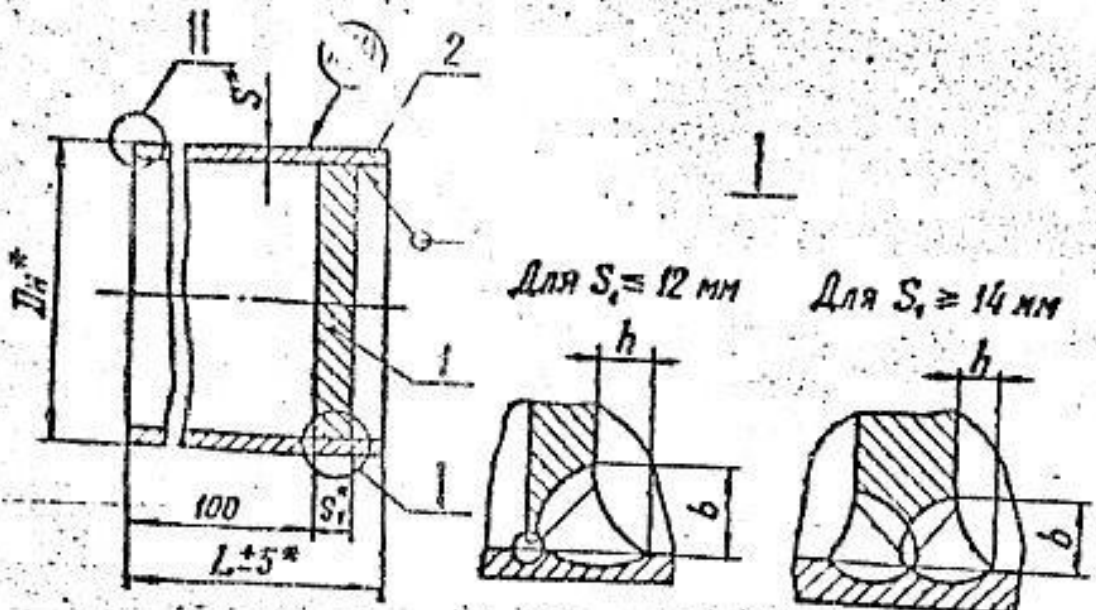
Таблица 1

Условное давление P_u , МПа (кгс/см ²)	Рабочее давление $P_{р\text{аб}}$, МПа (кгс/см ²) для температуры среды, °С					
	200	250	300	350	400	425
4,00 (40,0)	—	—	—	—	—	2,0 (20)
2,50 (25,0)	2,50 (25,0)	2,30 (23,0)	1,90 (19,0)	1,7 (17)	1,5 (15)*	1,3 (13)*
1,60 (16,0)	1,60 (16,0)	1,40 (14,0)	1,20 (12,0)	—	—	—
1,00 (10,0)	1,00 (10,0)	0,90 (9,0)	0,75 (7,5)	—	—	—
0,63 (6,3)	0,60 (6,0)	0,54 (5,4)	0,48 (4,8)	—	—	—
0,40 (4,0)	0,40 (4,0)	0,35 (3,5)	0,30 (3,0)	—	—	—
0,25 (2,5)	0,25 (2,5)	0,23 (2,3)	0,19 (1,9)	—	—	—

* Для трубопроводов из бесшовных труб

ПТН УЭЧМ арх №12050
лист 47

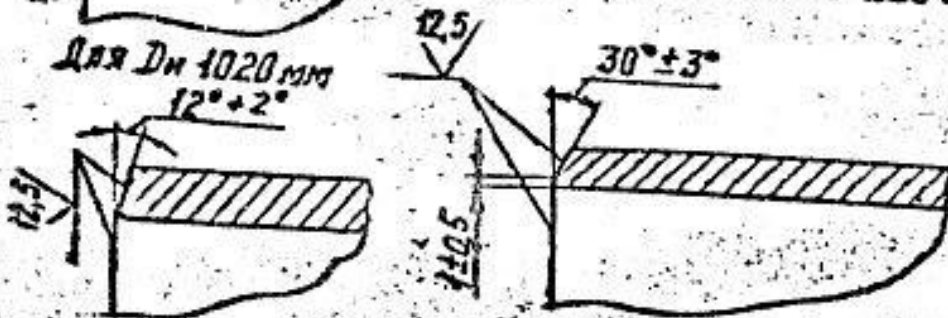
3. Конструкция и размеры плоских приборных заглушек должны соответствовать указанным на черт. 1 и 6 табл. 2 и 3



Для D_n от 45 до 76 мм



Для D_n от 89 до 820 мм



* Размеры для стравок

Черт. 1

ИП 494М арк. № 12050
лист 48

Продолжение табл.2

Размеры в мм

Обозначение заглушки плоской приборной	Условное давление Ру, МПа (кгс/см²)	Условный проход Ду	DN	S	S ₁	L	b		Масса, кг
							не кассе	кассе	
38	0,25 (2,5)	600	630	8	18		14	7	53,8
39	0,40 (4,0)	700	720	9	22		17	9	88,7
40	0,25 (2,5)				18	140	15	8	75,5
41	0,40 (4,0)	800	820	9	25		19	10	126,6
42	0,25 (2,5)				22		16	8	114,0
43		1000	1020	10	25		19	10	191,8

Пример условного обозначения плоской приборной заглушки с условным давлением Ду 50 мм, на условное давление Ру 4,0 МПа :

Заглушка 50-4,0 D2 OCT34-42-758-85.

Продолжение табл. 3

Обозначение заглушки плоской приборной	Поз. 1	Поз. 2			
	Диск	Размеры, мм		Материал по ост 34-42-747-85, раздел	Масса, кг
	Обозначение по настоящему стандарту	Ди × S	L*		
22	1-21	273 × 5	130	3	5,14
23	1-22	325 × 6	145	1	9,07
24	1-23	325 × 6		130	3
25	1-24		377 × 9		145
26	1-25	426 × 7		140	
27	1-26		125		9,04
28	1-27	530 × 8		140	
29	1-28		630 × 8		140
30	1-29	720 × 9		19,66	
31	1-30		820 × 9		25,20
32	1-31	1020 × 10		34,87	
33	1-32		1020 × 10		34,87
34	1-33	1020 × 10		34,87	
35	1-34		1020 × 10		34,87
36	1-35	1020 × 10		34,87	
37	1-36		1020 × 10		34,87
38	1-37	1020 × 10		34,87	
39	1-38		1020 × 10		34,87
40	1-39	1020 × 10		34,87	
41	1-40		1020 × 10		34,87
42	1-41	1020 × 10		34,87	
43	1-42		1020 × 10		34,87

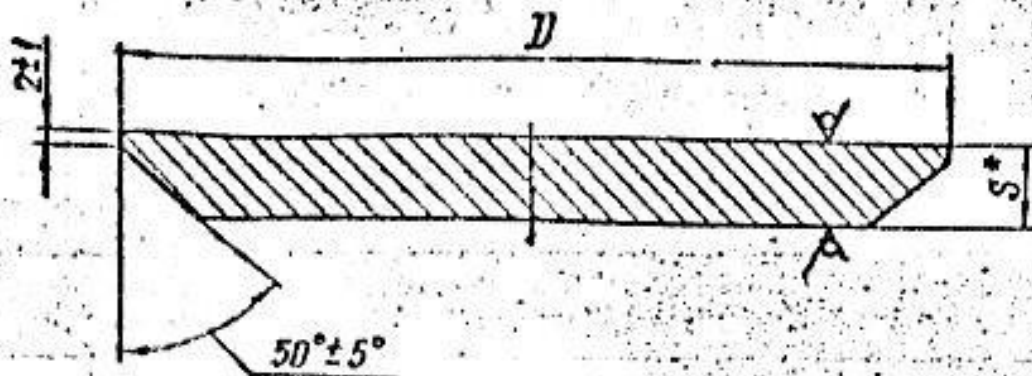
* Размер — после обработки по черт. 1

ИТГ. УЭЧМ арх № 12050
Лист 54

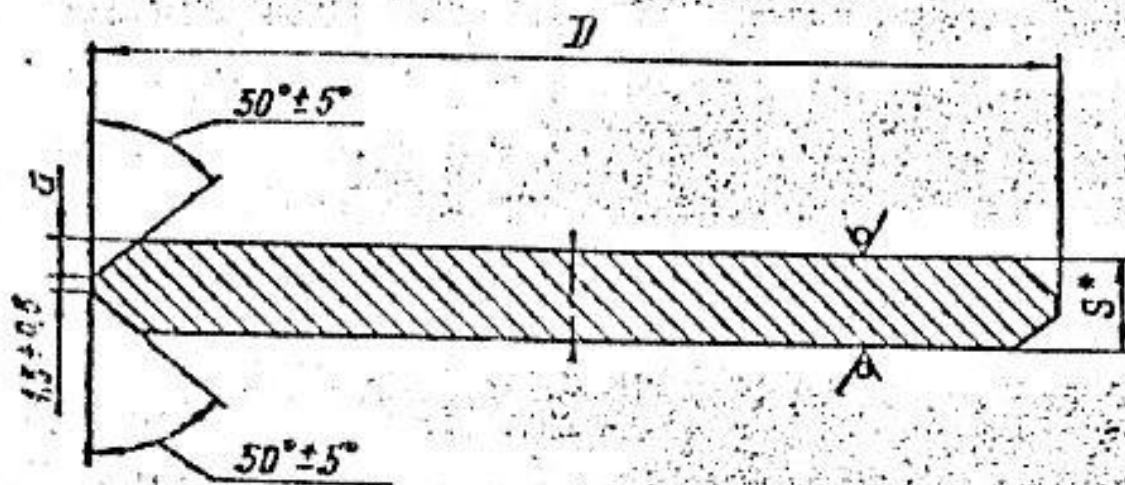
4. Конструкция и размеры диска должны соответствовать указанным на черт. 2 и 6 табл. 4

R2.5 (✓)

Для $S \leq 12$ мм



Для $S \geq 14$ мм



* Размер для справок

Черт. 2

ПТП УЭЧМ арх № 12050
Лист 55

Таблица 4
Размеры в мм

Обозначение диска	D	S	a	Масса, кг
1-01	36	6		0,03
1-02	48			0,07
1-03	66	10		0,23
1-04		6		0,15
1-05	79	10		0,33
1-06		6		0,21
1-07	97	10		0,50
1-08				0,52
1-09	122	12		0,94
1-10		10		0,81
1-11	146	18	7	2,21
1-12		12		1,38
1-13		10		1,19
1-14	203	22	9	5,12
1-15		18	7	4,24
1-16		14	6	3,36
1-17	255	12		2,77
1-18		25	11,5	9,10
1-19		22	9	6,32
1-20	257	10	7	6,91
1-21		12		4,53

Продолжение табл.4

Размеры в мм

Обозначение диска	D	S	a	Масса, кг
1-22	305	25	11,5	13,23
1-23	309	22	9	12,25
1-24		18	7	9,98
1-25		12		6,63
1-26	355	22	10	16,07
1-27	408	25	11,5	24,54
1-28		22	9	21,98
1-29		18	7	17,75
1-30	510	12		12,00
1-31		25	11,5	38,22
1-32		22	9	34,36
1-33	610	18	7	27,93
1-34		14	6	21,93
1-35	700	25	11,5	55,08
1-36		22	9	49,43
1-37		18	7	40,61
1-38	798	22	10	64,47
1-39		18	8	53,08
1-40	996	25	11,5	95,17
1-41		22	9	84,37
1-42		25	11,5	149,17

Пример условного обозначения диска:

Диск 1-09 ОСТ 34-42-758-85

ПТМ ЧЭЧМ арх № 12050
Лист 56

5. **Материал:**

дискон-лнст в соответствии с сортаментом ОСТ 34-42-747-85, раздел Б, (сталь марки 09Г2С-12, 16ГС-12, 17Г1С-12), при применении стали марок 8СтЗсп5 и 8СтЗГпс5 параметры среды принимаются согласно приложению.

патрубок - см. табл. 3.

6. Диаметр дискон D уточнить по фактическим внутренним диаметрам патрубков с учетом допускаемого зазора не более 2 мм на сторону.

7. Неуказанные предельные отклонения размеров $\pm \frac{1T14}{2}$.

8. Сварку производить электродами типа Э42, Э42А, Э4Б, Э4БА и Э50А по ГОСТ 9467-75.

9. Конструкция кромок плоских приварных заглушек должна соответствовать ОСТ 34-42-748-85.

10. Маркировать: товарный знак завода-изготовителя, условный проход, условное давление и обозначение по соответствующему стандарту.

11. Основные технические требования по ОСТ 34-42-758-85

ПТП УЭЧМ арх. № 12050
Лист 57

ПРИЛОЖЕНИЕ
ОбязательноТАБЛИЦА ПРИМЕНЕНИЯ СТАЛЕЙ МАРК ВСтЗсп5 II
ВСтЗГпс5 ВЗАМЕН СТАЛЕЙ МАРК 16ГС, 17Г1С И 09Г2С
ПРИ ТЕМПЕРАТУРЕ $t \leq 300^\circ\text{C}$

Обозначение заглушки плоской приварной	Условное давление P_y , МПа (кгс/см ²)	Обозначение заглушки плоской приварной	Условное давление P_y , МПа (кгс/см ²)	Обозначение заглушки плоской приварной	Условное давление P_y , МПа (кгс/см ²)
01	$\leq 2,50$ (25,0)	18	$\leq 0,63$ (6,3)	35	0,16 (1,6)
02		19	2,50 (25,0)	36	0,40 (4,0)
03	2,50 (25,0) и 1,60 (16,0)	20	1,60 (16,0)	37	0,25 (2,5)
04	$\leq 1,00$ (10,0)	21	1,00 (10,0) и 0,63 (6,3)	38	0,16 (1,6)
05	2,50 (25,0) и 1,60 (16,0)	22	$\leq 0,40$ (4,0)	39	0,25 (2,5)
06	1,00 (10,0)	23	1,60 (16,0)	40	0,16 (1,6)
07	$\leq 0,63$ (6,3)	24	1,00 (10,0) и 0,63 (6,3)	41	0,25 (2,5)
08	2,50 (25,0) и 1,60 (16,0)	25	0,40 (4,0)	42	0,16 (1,6)
09	$\leq 1,00$ (10,0)	26	$\leq 0,25$ (2,5)	43	
10	2,50 (25,0)	27	1,00 (10,0)		
11	1,60 (16,0)	28			
12	2,50 (25,0)	29	0,63 (6,3)		
13	1,60 (16,0)	30	0,40 (4,0) 0,25 (2,5)		
14	$\leq 1,00$ (10,0)	31	0,16 (1,6)		
15	2,50 (25,0)	32	0,63 (6,3)		
16	1,60 (16,0)	33	0,40 (4,0)		
17	1,00 (10,0)	34	0,25 (2,5)		