

Срок
введения
взам.

Блок подвески приварной для
горизонтальных трубопроводов
Конструкция и размеры
ОКП 811812

ОСТ
34-42-724-85
Вводится впервые

Приказом Министерства энергетики и электрификации СССР
срок действия установлен
с 01 января 1986 г.
до 31 декабря 1990 г.

1. Настоящий стандарт распространяется на приварные блоки для подвесок горизонтальных трубопроводов ТЭС, АЭС и пылегазовогазопроводов ТЭС Дн 57 + 630 мм.

2. Конструкция, основные размеры, допускаемые нагрузки и материал деталей должны соответствовать указанным на чертеже и в табл. 1 и 2.

Пример условного обозначения приварного блока с муфтой для трубопровода Дн 426 мм из углеродистой стали:

Блок подвески 426 У-21 ОСТ 34-42-724-85;

то же, из коррозионностойкой стали:

Блок подвески 426 К-22 ОСТ 34-42-724-85.

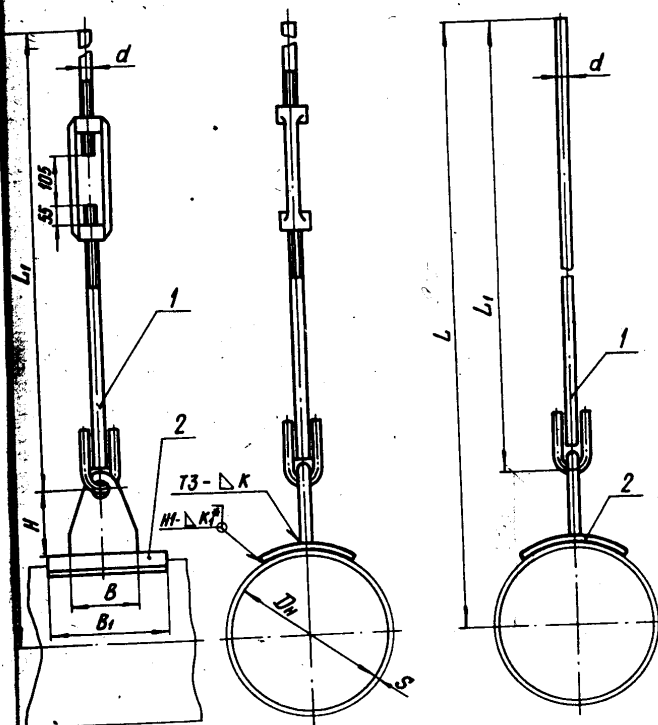
Издание официальное
ГР 8372586 от 17.02.86г.

Перепечатка воспрещена

46

Исполнение 1

Исполнение 2



47

Блоки подбесок с муфтой

Таблица 1

Размеры в мм

Обозначение блока подбески для трубопровода из стали		Утолщение	Длинейная нагрузка на блок, кН (кгс)	Для трубопровода		d	L	L ₁	H	B	B ₁	K	Масса, кг	
Чертеж	корроз.			d _н	S									мм
01	02	1	0,9 (90)	57	3	12	725	155	100	150	4	3		
03	04		1,5 (150)	76										
05	06	2,0 (200)	89	3,5	4	16	735	175	150	200	6	5		
07	08	2,9 (300)	108											
09	10	3,8 (390)	133	4,5	6	20	750	170	195	300	8	17		
11	12	5,4 (550)	159											
13	14	2	11,7 (1200)	219	7	30	755	185	250	400	10	19		
15	16		18,1 (1850)	273										
17	18	23,5 (2400)	325	8	8	1223	795	185	250	400	10	21		
19	20	28,4 (2900)	377											
21	22	33,3 (3400)	426	8	8	1273	795	185	250	400	10	25		
23	24	46,1 (4700)	530											
25	26	53,9 (5500)	630											
27	28													

ОСТ 34-42-724-85

Блоки подбесок с гладкой трубой

Продолжение табл. 1

Размеры в мм

Обозначение блока подбески для трубопровода из стали		Утолщение	Длинейная нагрузка на блок, кН (кгс)	Для трубопровода		d	L	L ₁	H	B	B ₁	K	Масса, кг	
Чертеж	корроз.			d _н	S									мм
29	30	1	0,9 (90)	57	3	12	725	155	100	150	4	2		
31	32		1,5 (150)	76										
33	34	2,0 (200)	89	3,5	4	15	725	155	100	150	4	2		
35	36	2,9 (300)	108											
37	38	3,8 (390)	133	4,5	6	20	735	175	150	200	6	5		
39	40	5,4 (550)	159											
41	42	2	11,7 (1200)	219	7	30	750	170	195	300	8	7		
43	44		18,1 (1850)	273										
45	46	23,5 (2400)	325	8	8	1223	795	185	250	400	10	14		
47	48	28,4 (2900)	377											
49	50	33,3 (3400)	426	8	8	1273	795	185	250	400	10	17		
51	52	46,1 (4700)	478											
53	54	46,1 (4700)	530	8	8	1273	795	185	250	400	10	18		
55	56	53,9 (5500)	630											

ОСТ 34-42-724-85

Стр. 5 ОСТ 34-42-724-85

2.1 * Величина катета шва K , - по наименьшей толщине свариваемых деталей. Для трубопроводов наружным диаметром $D_n \leq 89$ мм допускается применение блока без усиленной накладки (поз. 2).

2.2 Сварные швы по ГОСТ 5264-80.

2.3 Сварочные материалы:

Электрод типа Э42А ГОСТ 9467-75 - для сварки углеродистых сталей;

Электрод типа Э-11Х15 Н25 М6А Г2 ГОСТ 10052-75 - для сварки коррозионностойкой стали с углеродистой;

Электрод типа Э07Х19Н11 М3 Г2 Ф ГОСТ 10052-75 - для сварки коррозионностойких сталей.

2.4. Требования к сварным швам, соединяющим блок подвески с трубопроводом, должны соответствовать РТМ 1С-81 и ОП1513-72 в зависимости от подведомственной части трубопровода.

Контроль сварных швов:

1. Внешний осмотр - 100% и измерения в соответствии с требованиями РД У № 2-021-83.

2. Для трубопроводов, подведомственных, «Правилам устройства и безопасной эксплуатации оборудования отомных электростанций...», «Правилам пара и горячей воды» и категории II-Б, кроме контроля, указанного в п.1, - 10% капиллярная цветная дефектоскопия в соответствии с требованиями ОСТ 34-42-545-81.

2.5. Остальные технические требования по ТУ 34-42-10380-83.

Обозначение блоков	Исполнение	Поз. 1	Поз. 2
		Блок подвески 1 шт.	Накладка 1 шт.
Обозначение по			
ОСТ 34-42-729-85		ОСТ 34-42-733-85	
		Углерод.	Коррозион.

Блоки подвесок с муфтой

01	I	01	2-01	
02				2-02
03			2-05	
04				2-06
05			2-09	
06				2-10
07			2-13	
08				2-14
09			2-17	
10				2-18
11				2-23
12	03			2-24
13			2-27	
14				2-28
15	05		2-31	
16				2-32
17			2-35	
18				2-36
19	07		2-39	
20				2-40
21	11		2-43	
22				2-44

Обозначение блоков.	Исполнение	Поз.1	Поз.2	
		Блок подвески I шт.	Накладка I шт.	
		Обозначение по		
		ОСТ 34-42-729-85	ОСТ 34-42-733-85	
			углерод коррозион	
Блоки подвесок с муфтой				
23	I	II	2-47	
24			2-48	
25			2-51	
26			2-52	
27			2-55	
28			2-56	
Блоки подвесок с гладкой тягой				
29	2	02	2-01	
30			2-02	
31			2-05	
32			2-06	
33			2-09	
34			2-10	
35			2-13	
36			2-14	
37			2-17	
38			2-18	
39			2-23	
40			04	2-24
41				2-27
42				2-28

52

Обозначение блоков	Исполнение	Поз.1	Поз.2
		Блок подвески I шт.	Накладка I шт.
		Обозначение по	
		ОСТ 34-42-729-85	ОСТ 34-42-733-85
			углерод. корроз
43	2	06	2-31
44			2-35
45			
46			
47			2-39
48			2-4
49		08	2-43
50			2-4
51			2-47
52			2-4
53			2-51
54			2-5
55			2-55
56			2-5