

7.1. Размер для справок.

Б-ПН-8,0 ГОСТ 19903-74

7.2. Материал - лист ВСт 3 пс-2 ГОСТ 14637-69 ①

7.3. Неуказанные предельные отклонения размеров -
по СМг. $\frac{IT14}{2}$ ①

О Т Р А С Л Е В О Й С Т А Н Д А Р Т

Детали и элементы	ОСТ 34.42.321-77
пылегазовоздухопроводов	
тепловых электростанций	

ЛЮЧОК ШУРОВОЧНЫЙ

Ø 150 мм

Конструкция и размеры

Приказом Министерства энергетики и электрификации СССР
от 19 апреля 1977 г. № 57 срок введения установлен

с 01.07.1977 г.

до 01.07.1987 ①

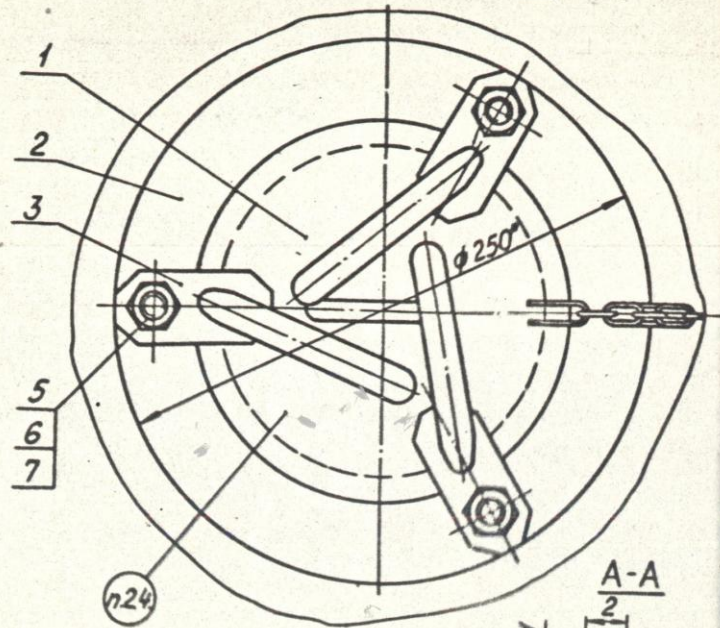
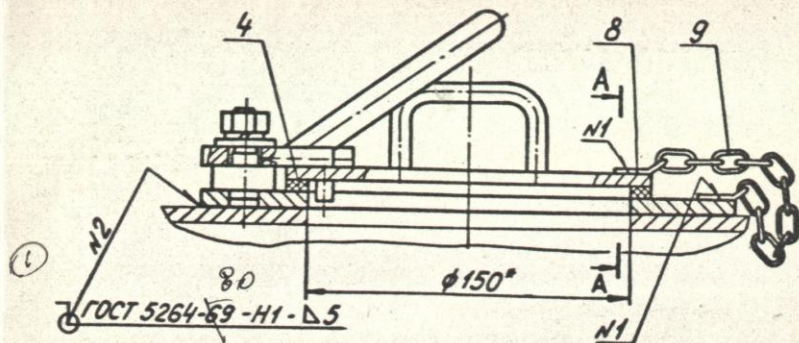
НЕСОБЛЮДЕНИЕ СТАНДАРТА ПРЕСЛЕДУЕТСЯ ПО ЗАКОНУ

1. Настоящий стандарт распространяется на лучки шуровочные Ø 150 мм, предназначенные для установки на плоских стенках траншеи сырого топлива и пылепроводов.
2. Конструкция и размеры лучки должны соответствовать черт. 1 и табл. 1 и 2.

Издание официальное

Перепечатка воспрещена

ГР 8036081 от 23.05.77



Черт.1

56

Таблица 1

Обозначение лучка	Дет.1	Дет.2	Дет.3
	Крышка лучка	Основание	Прижим
	1	1	3
	Обозначение деталей		
01 ОСТ 34.42.321-77	1-01 ОСТ 34.42.321-77	2-01 ОСТ 34.42.321-77	3-01 ОСТ 34.42.321-77

Продолжение табл.1

Обозначение лучка	Дет.4	Дет.5	Дет.6
	Проладка	Райка	Шайба
	1	3	3
	Обозначение деталей		
01 ОСТ 34.42.321-77	4-01 ОСТ 34.42.321-77	М 12.5	12.02

57

Продолжение табл.1			
Обозначение лучка	Дет.7 Датум ГОСТ 6402-70	Дет.8 Сюба	Дет.9 Цена ОН 1У-2 ГОСТ 7070-75
	Количество		
Обозначение деталей			
	3	2	1
01 ОСТ 34.42.321-77	12.65Г	В-01 ОСТ 34.42.321-77	Длина, мм - 200

Пример условного обозначения лучка:

ЛУЧОК 01 ОСТ 34.42.321-77

2.1. * Размеры для справок.

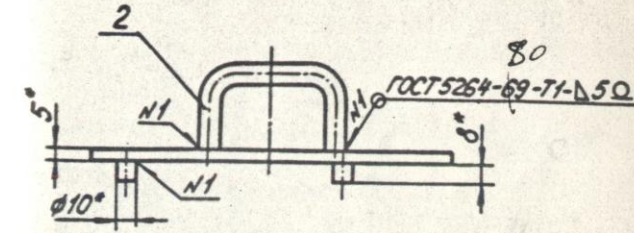
2.2. Прокладку (дет.4) приложить к крышке лучка (дет.1) клеем БВ-4.

2.3. Сварку производить электродами 342 по ГОСТ 9467-75.

2.4. Маркировать: обозначение по стандарту и товарный знак завода-изготовителя.

2.5. Технические условия на изготовление и поставку по ТУ 34.42.6319-76

2.6. Масс. ж ... 3.8.



Черт. 2

Пример условного обозначения крышки лучка:

КРЫШКА ЛУЧКА 1-01 ОСТ 34.42.321-77

3. Конструкция и размеры крышки лучка (дет.1) должны соответствовать черт.2 и табл.2.

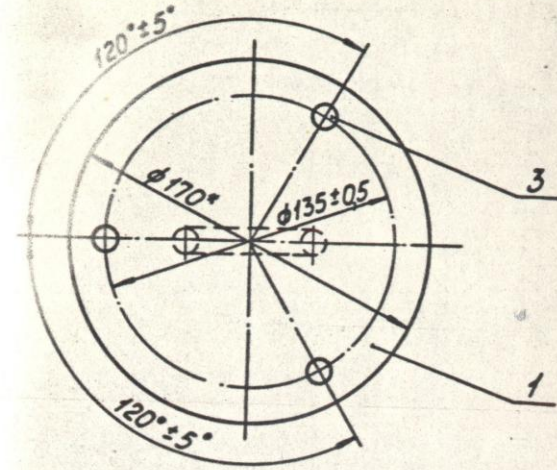


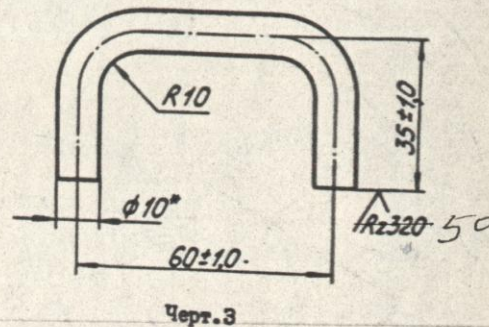
Таблица 2

Обозначение крышки ручки	Дет.1 Крышка		Дет.2 Ручка		Дет.3 Упор	
	Количество					
	1		1		3	
Размеры, мм	Масса, кг	Обозначение детали	Размеры, мм сечения/длина	Масса, кг		
1-01 ОСТ 34.42.321-77	5 x ϕ 170	0,89	2.1-01 ОСТ 34.42.321-77	ϕ 10	8,0	0,005

3.1. * Размеры для справок.

3.2. Материал: *шт* В-III-5,0 ГОСТ 19903-74 ; для дет.3 - ВСтЗ кп-2 ГОСТ 535-58-74
 для дет.1 - ВСтЗ кп-2 ГОСТ 14637-59 ; для дет.3 - ВСтЗ кп-2 ГОСТ 535-58-74
шт Ст 3 ПС 2 - I ТУ ИУ - 1-8023-80 ; для дет.3 ПС 2 - I ТУ ИУ - 1-8023-80
 3.3. Сварку производить электродами Э-42 по ГОСТ 9467-75.
 3.4. Масса, кг ... 1,0.

4. Конструкция и размеры ручки (дет.2.1) должны соответствовать черт.3.

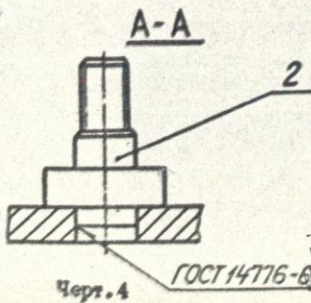
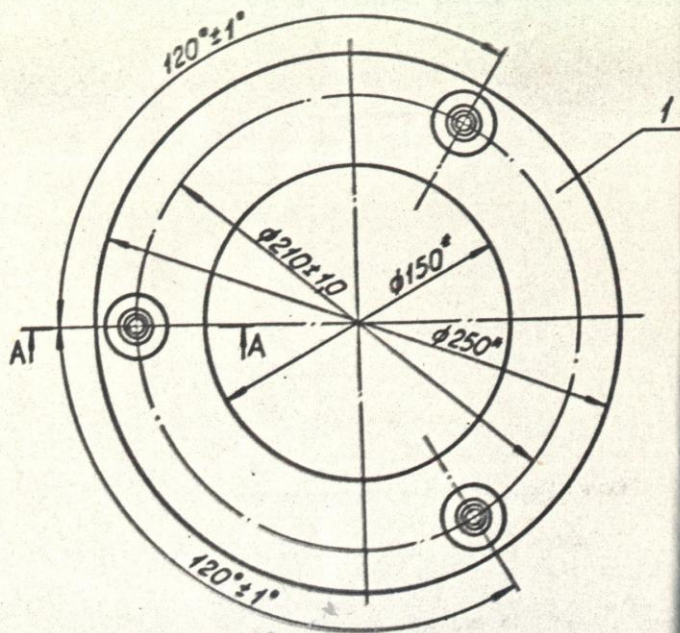


Пример условного обозначения ручки :

РУЧКА 2.1-01 ОСТ 34.42.321-77

- 4.1. * Размер для справок.
- 4.2. Материал - *шт* В10 ГОСТ 2590-71
 ВСтЗ кп-2 ГОСТ 535-58
шт Ст 3 ПС 2 - I ТУ ИУ - 1-8023-80
- 4.3. Развернутая длина, мм 117.
- 4.4. Масса, кг ... 0,08.

5. Конструкция и размеры основания (дет.2) должны соответствовать черт.4 и табл.3.



62

Таблица 3

Обозначение основания	Дет.1	Дет.2
	Плита	Ось
	1	3
	Обозначение деталей	
	1.2-01 ОСТ 34.42.321-77	3.2-01 ОСТ 34.42.319-77

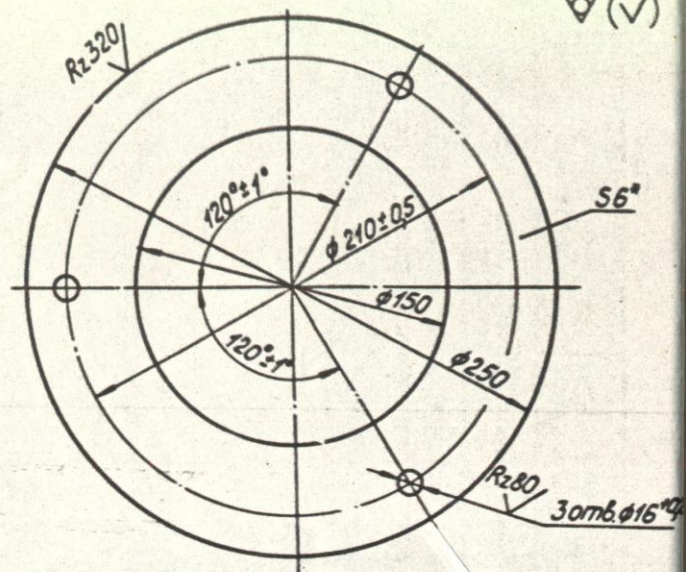
Пример условного обозначения основания:

ОСНОВАНИЕ 2-01 ОСТ 34.42.321-77

- 5.1. Размеры для справок.
- 5.2. Сверху прокладывают электроды 342 по ГОСТ 9467-75.
- 5.3. Масса, кг ... 1,7.

63

6. Конструкция и размеры плиты (дет.1.2)
должны соответствовать черт.5.



Черт. 5

Пример условного обозначения плиты:

ПЛИТА 1.2-01 ОСТ 34.42.321-77

6.1. * Размер для справок.

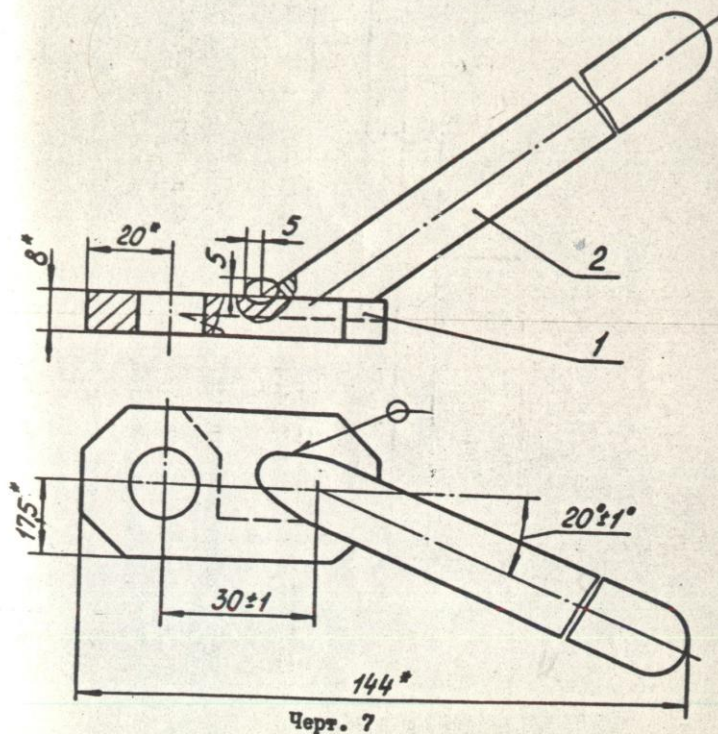
6.2. Материал - лист Б-ПН-6,0 ГОСТ 19903-74
ВСт.3 пс-2 ГОСТ 14637-69

6.3. Неуказанные предельные отклонения размеров -
по СМ7.

6.4. Масса, кг ... 1,48.

64

8. Конструкция и размеры прижима (дет.3)
должны соответствовать черт.7 и табл.4.



Черт. 7

Пример условного обозначения прижима:

ПРИЖИМ 3-01 ОСТ 34.42.321-77

65

Таблица 4

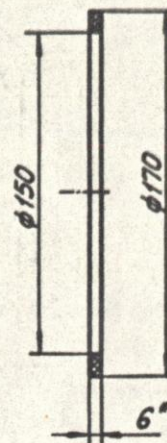
Обозначение прокладки	Дет.1 Планка	Дет.2 Ручка	Количество		Обозначение деталей
			1	1	
3-01 ОСТ 34.42.321-77	1-3-01 ОСТ 34.42.319-77	2-3-01 ОСТ 34.42.319-77			

9.1. *Размеры для справок.

9.2. Сверху прокладывать электродами 342 по ГОСТ 9467-75.
Сварка ручная электродуговая.

9.3. Масса, кг ... 0,31.

9. Конструкция и размеры прокладки (дет.4)
должны соответствовать черт.8.



Черт.8

Пример условного обозначения прокладки:

ПРОКЛАДКА 4-01 ОСТ 34.42.321-77

9.1. *Размер для справок.

9.2. Материал - резина-пластина 6Т-м ГОСТ 7338-65

9.3. Масса, кг ... 0,052.