

О Т Р А С Л Е В О Й С Т А Н Д А Р Т

Детали и элементы
пылегазоводухопроводов
тепловых электростанций

ОСТ 34.42.320-77

ЛАЗ 500 x 600
К ЦИЛИНДРИЧЕСКИМ ПОВЕРХНОСТЯМ
Конструкция и размеры

Приказом Министерства энергетики и электрификации СССР
от 19 апреля 1977 г. В 57 срок введения установлен

с 01.07.1977 г.

90 01.07.87

НЕСОБЛЮДЕНИЕ СТАНДАРТА ПРЕСЛЕДУЕТСЯ ПО ЗАКОНУ

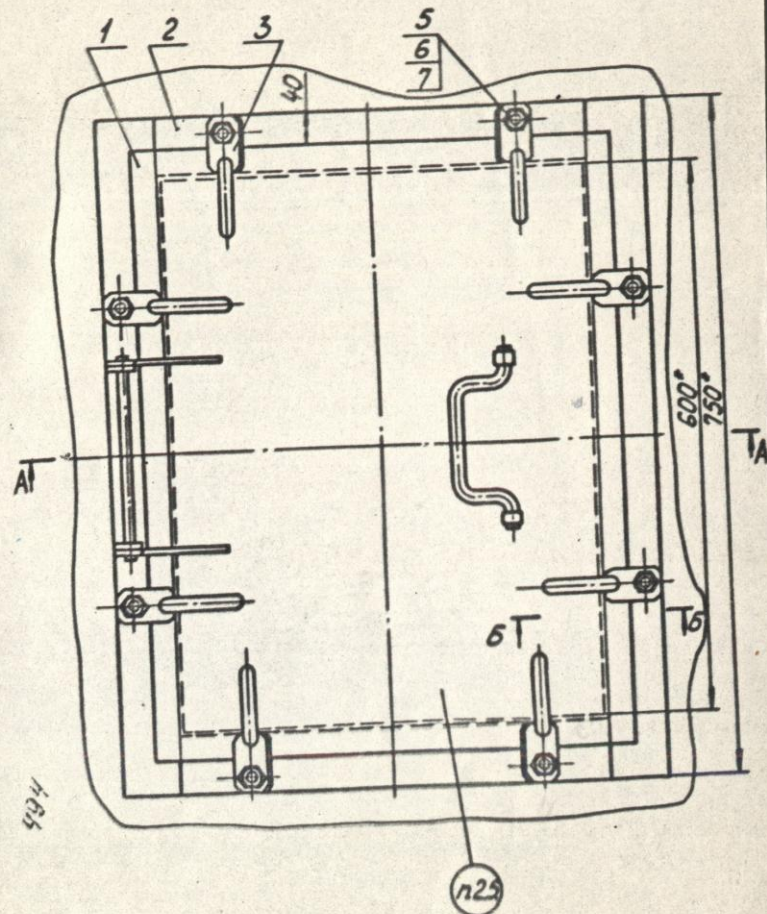
1. Настоящий стандарт распространяется на лазы условным сечением 500 x 600, предназначенные для установки на цилиндрических поверхностях газосодухопроводов давлением среды до 0,015 МПа (1500 кгс/м²) и температурой до 425°C тепловых электростанций.

2. Конструкция и размеры лаза должны соответствовать черт. 1 и 2 и табл. 1 и 2

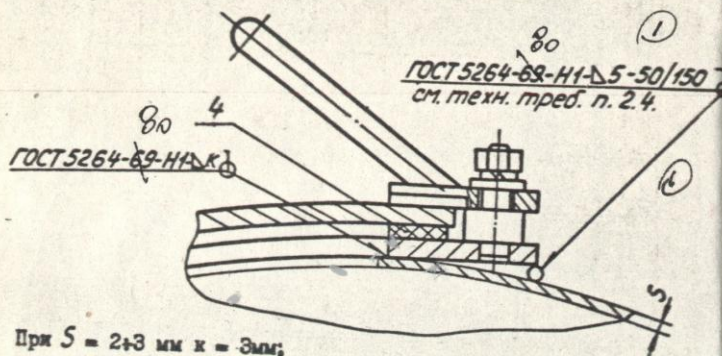
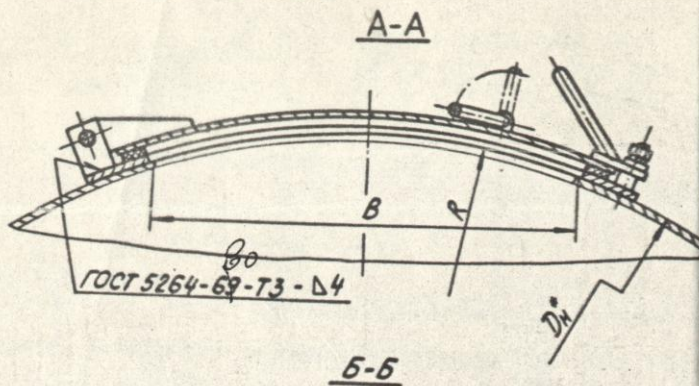
Издание официальное

Перепечатка воспрещена

ГР 8036076 от 23.05.77.



Черт. 1



При $S = 2+3$ мм $k = 3$ мм;
при $S = 4+5$ мм $k = 4$ мм.

Черт.2

Пример условного обозначения лаза 500 x 600 мм
для трубы $D_H = 820$ мм:

Л А З 01 ОСТ 34.42.320-77

Размеры в мм

Обозначение лаза	D_H^*	R	B	Масса, кг
01 ОСТ 34.42.320-77	820	410	470	31,0
02	920	460	476	
03	1020	510	480	
04	1120	560	484	
05	1220	610	486	
06	1320	660	488	
07	1420	710	490	
08	1620	810	492	
09	1820	910	494	
10	2020	1010	495	
11	2220	1110	496	
12	2420	1210	497	
13	2820	1410	498	
14	3220	1610		
15	3620	1810	499	
16	4020	2010		
17	4420	2210		
18	4820	2410		
19	5220	2610	500	
20	5620	2810		
21	6020	3010		
22	6420	3210		
23	6820	3410		
24	7220	3610		
25	7620	3810		
26 ОСТ 34.42.320-77	8020	4010		

Таблица 2

Обозначение лава	Дет.1	Дет.2	Дет.3
	Крышка лава	Основание	Прижим
	Количество		
	1	1	8
Обозначение деталей			
01 OCT 34.42.320-77	1-01 OCT 34.42.320-77	2-01 OCT 34.42.320-77	3-01 OCT 34.42.319-77
02	1-02	2-02	
03	1-03	2-03	
04	1-04	2-04	
05	1-05	2-05	
06	1-06	2-06	
07	1-07	2-07	
08	1-08	2-08	
09	1-09	2-09	
10	1-10	2-10	
11	1-11	2-11	
12	1-12	2-12	
13 OCT 34.42.320-77	1-13 OCT 34.42.320-77	2-13 OCT 34.42.320-77	

Стр.5 OCT 34.42.320-77

Продолжение табл.2

Обозначение лава	Дет.4	Дет.5	Дет.6	Дет.7
	Прокладка	Пайка ГОСТ 5915-70	Шайба ГОСТ 6402-70	Шайба ГОСТ 11371-68
	Количество			
	1	8	8	8
Обозначение деталей				
01 OCT 34.42.320-77				
02				
03				
04				
05				
06				
07	4-01 OCT 34.42.319-77	M-12.5	12.65Г	12.02
08				
09				
10				
11				
12				
13 OCT 34.42.320-77				

OCT 34.42.320-77 Стр.6

Обозначение лава	Дет.1	Дет.2	Дет.3
	Крышка лава	Основание	Прижим
	Количество		
	1	1	8
Обозначение деталей			
14 OCT 34.42.320-77	1-14 OCT 34.42.320-77	2-14 OCT 34.42.320-77	
15	1-15	2-15	
16	1-16	2-16	
17	1-17	2-17	
18	1-18	2-18	
19	1-19	2-19	
20	1-20	2-20	3-01 OCT 34.42.319-77
21	1-21	2-21	
22	1-22	2-22	
23	1-23	2-23	
24	1-24	2-24	
25	1-25	2-25	
26 OCT 34.42.320-77	1-26 OCT 34.42.320-77	2-26 OCT 34.42.320-77	

Обозначение лава	Дет.4	Дет.5	Дет.6	Дет.7
	Прокладка	Гайка ГОСТ 5915-70	Шайба ГОСТ 6402-70	Шайба ГОСТ 11371-68
	Количество			
	1	8	8	8
Обозначение деталей				
14 OCT 34.42.320-77				
15				
16				
17				
18				
19				
20	4-01 OCT 34.42.319-77	М 12.5	12.65Г	12.02
21				
22				
23				
24				
25				
26 OCT 34.42.320-77				

- 2.1. * Размеры для справок.
- 2.2. Прокладку (дет.4) установить на сурике.
- 2.3. Сварку производить электродами 342 по ГОСТ 9467-75.
- 2.4. При величине зазора более 2 мм - заварить с помощью дополнительного прутка.
- 2.5. Маркировать: обозначение по стандарту и товарный знак завода-изготовителя.
- 2.6. Технические условия на изготовление и поставку - ТУ 34.42.5319-76.

10379-82

①

3. Конструкция и размеры кранки лава (дет.1)
должны соответствовать черт.3 и табл.3 и 4.

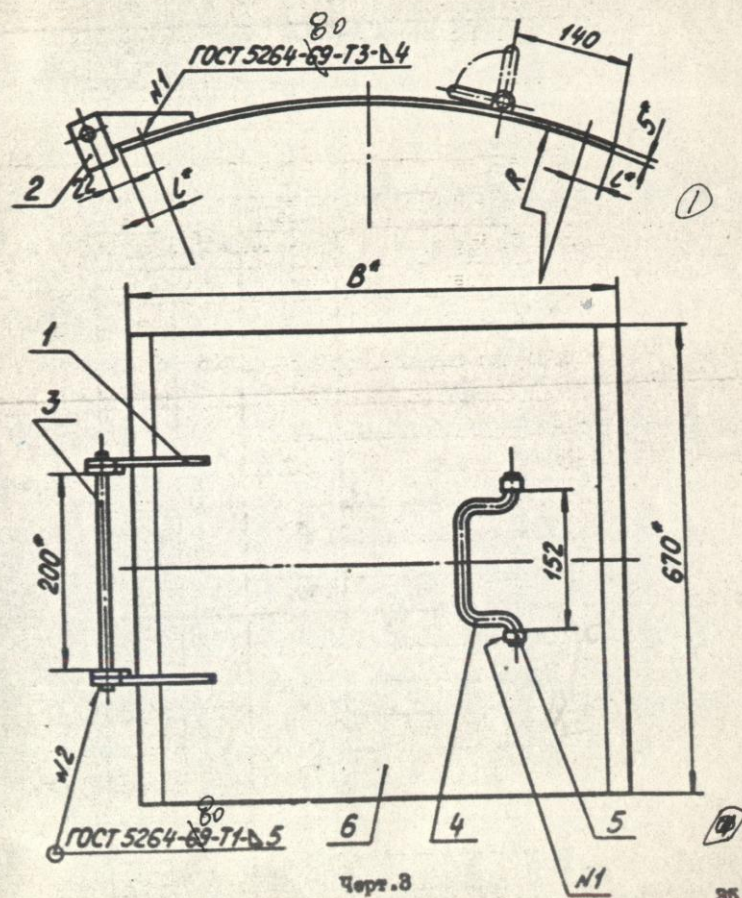


Таблица 3

Обозначение крышки лаза	Размеры в мм			Масса, кг
	B*	L*	R*	
1-01 ОСТ 34.42.320-77	532	21	423	16,0
1-02	539		473	
1-03	545	22	523	
1-04	550	23	573	
1-05	552		623	
1-06	555	24	673	
1-07	557		723	
1-08	560	25	823	
1-09	563	26	923	
1-10			1023	
1-11	564	27	1123	
1-12	566		1223	
1-13	567	28	1423	
1-14	568		1623	
1-15		1823		
1-16	569	2023		
1-17		2223		
1-18	570	2423		
1-19		2623		
1-20	29	2823		
1-21		3023		
1-22	30	3223		
1-23		3423		
1-24	30	3623		
1-25		3823		
1-26 ОСТ 34.42.320-77			4023	

36

Таблица 4

Обозначение крышки лаза	Дет. 1 Косынка	Дет. 2 Планка	Дет. 3 Ось	Количество		Обозначение деталей
				2	1	
1-01 ОСТ 34.42.320-77	1.1-01 ОСТ 34.42.320-77					
1-02	1.1-02					
1-03	1.1-03					
1-04	1.1-04					
1-05	1.1-05					
1-06	1.1-06					
1-07	1.1-07					
1-08	1.1-08					
1-09	1.1-09					
1-10	1.1-10					
1-11	1.1-11					
1-12	1.1-12					
1-13 ОСТ 34.42.320-77	1.1-13 ОСТ 34.42.320-77					

2.1-01 ОСТ 34.42.319-77 3.1-01 ОСТ 34.42.319-77

37

8

Продолжение табл. 4

Обозначение крышки лва	Дет. 4	Дет. 5	Дет. 6
	Ручка	Скоба	Крышка
	Количество		
	1	2	1
Обозначение деталей			
1-01 OCT 34.42.320-77			6.1-01 OCT 34.42.320-77
1-02			6.1-02
1-03			6.1-03
1-04			6.1-04
1-05			6.1-05
1-06			6.1-06
1-07	4.1-01 OCT 34.42.319-77	5.1-01 OCT 34.42.319-77	6.1-07
1-08			6.1-08
1-09			6.1-09
1-10			6.1-10
1-11			6.1-11
1-12			6.1-12
1-13 OCT 34.42.320-77			6.1-13 OCT 34.42.320-77

ОСТ 34.42.320-77 Сер.13

Продолжение табл. 4

Обозначение крышки лва	Дет. 1	Дет. 2	Дет. 3
	Носица	Планка	Ось
	Количество		
	2	2	1
Обозначение деталей			
1-14 OCT 34.42.320-77	1.1-14 OCT 34.42.320-77		
1-15	1.1-15		
1-16	1.1-16		
1-17	1.1-17		
1-18	1.1-18		
1-19	1.1-19	2.1-01 OCT 34.42.319-77	3.1-01 OCT 34.42.319-77
1-20	1.1-20		
1-21	1.1-21		
1-22	1.1-22		
1-23	1.1-23		
1-24	1.1-24		
1-25	1.1-25		
1-26 OCT 34.42.320-77	1.1-26 OCT 34.42.320-77		

ОСТ 34.42.320-77 Сер.14

Продолжение табл.4			
Обозначение крышки лаза а	Дет.4	Дет.5	Дет.6
	Ручка	Сюба	Крышка
	Количество		
	1	2	1
	Обозначение деталей		
1-14 ОСТ 34.42.320-77			6.1-14 ОСТ 34.42.320-77
1-15			6.1-15
1-16			6.1-16
1-17			6.1-17
1-18			6.1-18
1-19			6.1-19
1-20	4.1-01 ОСТ 34.42.319-77	5.1-01 ОСТ 34.42.319-77	6.1-20
1-21			6.1-21
1-22			6.1-22
1-23			6.1-23
1-24			6.1-24
1-25			6.1-25
1-26 ОСТ 34.42.320-77			6.1-26 ОСТ 34.42.320-77

Пример условного обозначения крышки лаза для трубы
 $D_n = 820$ мм:

КРЫШКА ЛАЗА 1-01 ОСТ 34.42.320-77

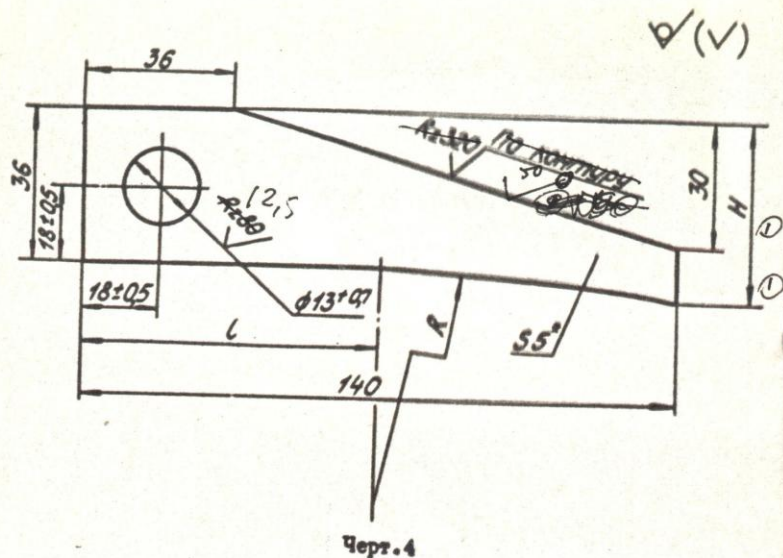
3.1. * Размеры для справок.

3.2. Сварку производить электродами 342 по
 ГОСТ 9467-75.

3.3. Предельные отклонения размеров - по СМ7.

ИИ/4
 2
 ①

4. Конструкция и размеры косынки (дет. 1.1) должны соответствовать черт. 4 и табл. 5.



Пример условного обозначения косынки крышки лава для трубы $D_H = 820$ мм:

КОСЫНКА 1.1-01 ОСТ 34.42.320-77

4.1. *Размер для справок.

4.2. Материал - лист Б-ПН-5,0 ГОСТ 19903-74
ВСт 3 по-2 ГОСТ 14637-69

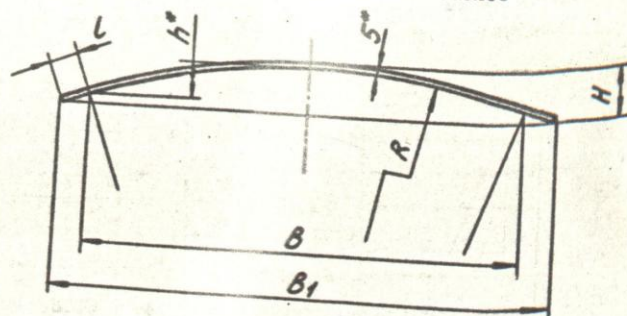
4.3. Неуказанные предельные отклонения размеров - по СТ 7. УТИУ

Таблица 5

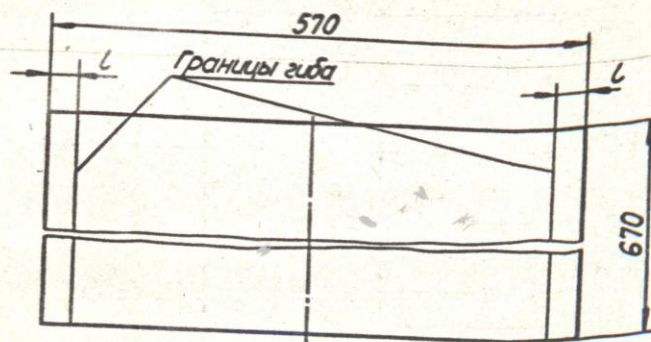
Размеры в мм

Обозначение косынки	L	R	H	Масса, кг
1.1-01 ОСТ 34.42.320-77	61	428	44	0,144
1.1-02		478	43	0,142
1.1-03	62	528	42	0,141
1.1-04		578		0,140
1.1-05	63	628	41	0,139
1.1-06		678		
1.1-07	64	728	40	0,137
1.1-08		828		
1.1-09	66	928	39	0,136
1.1-10		1028		
1.1-11		1128		
1.1-12	67	1228	38	0,134
1.1-13		1428		
1.1-14	68	1628		
1.1-15		1828		
1.1-16		2028		
1.1-17		2228		
1.1-18		2428		
1.1-19	69	2628	37	0,133
1.1-20		2828		
1.1-21		3028		
1.1-22		3228		
1.1-23	70	3428		
1.1-24		3628		
1.1-25		3828		
1.1-26 ОСТ 34.42.320-77		4028		

5. Конструкция и размеры крышки (дет.6.1)
должны соответствовать черт.5 и табл.6



Развертка



Черт. 5

Пример условного обозначения крышки для крышки лаза
трубы $D_H = 820$ мм:

КРЫШКА 6.1-01 ОСТ 34.42.320-77

Таблица 6

Обозначение крышки	Размеры в мм						Масса, кг
	B	B ₁	L	H	R	h*	
6.1-01 ОСТ 34.42.320-77	492	532	21	96	423	79	14,99
6.1-02	498	539		87	473	71	
6.1-03	502	545	22	80	523	64	
6.1-04	504	550	23	73	573	58	
6.1-05	506	552		68	623	54	
6.1-06	507	555	24	64	673	50	
6.1-07	508	557		60	723	46	
6.1-08	509	560	25	53	823	40	
6.1-09	510	563	26	48	923	36	
6.1-10	511			44	1023	32	
6.1-11	512	564	27	40	1123	30	
6.1-12		566		38	1223	27	
6.1-13	512	567	28	33	1423	23	
6.1-14				30	1623	20	
6.1-15	512	568	28	27	1823	18	
6.1-16				25	2023	16	
6.1-17	512	569	29	23	2223	15	
6.1-18				22	2423	14	
6.1-19	511	570	29	20	2623	13	
6.1-20				19	2823	12	
6.1-21	511	570	17	18	3023	11	
6.1-22				3223	10		
6.1-23	511	570	17	3423		9	
6.1-24				3623			
6.1-25	511	570	30	16	3823	9	
6.1-26 ОСТ 34.42.320-77				15	4023	8	

5.1. * Размер для справок.

5.2. Материал - лист В-ПН-Б,0 ГОСТ 19903-74
ВСт 3 не-В ГОСТ 14637-69 ①

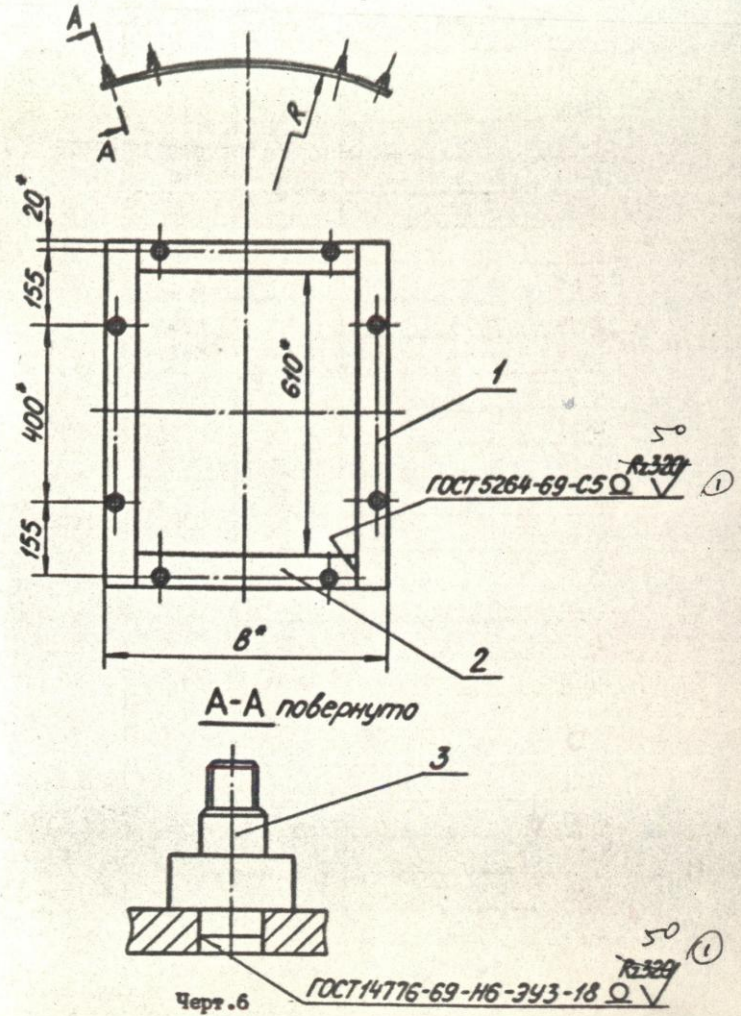
или СтЗ РСЗ - I ТУ 14-1-3023-80

5.3. Предельные отклонения размеров - по СТЗ.

УТ 14
2 ①

6. Конструкция и размеры основания (дет.2)

должны соответствовать черт.6 и табл.7 и 8



Размеры в мм

Обозначение основания	R	B"	Масса кг
2-01 ОСТ 34.42.320-77	410	600	650
2-02	460	612	
2-03	510	620	
2-04	560	625	
2-05	610	630	
2-06	660	633	
2-07	710	636	
2-08	810	640	
2-09	910	642	
2-10	1010	644	
2-11	1110	646	
2-12	1210		
2-13	1410	648	
2-14	1610		
2-15	1810	649	
2-16	2010		
2-17	2210		
2-18	2410		
2-19	2610		
2-20	2810		
2-21	3010		
2-22	3210		
2-23	3410		
2-24	3610		
2-25	3810		
2-26 ОСТ 34.42.320-77	4010		

48

Таблица 8

Обозначение основания	Дет. 1	Дет. 2	Дет. 3
	Полоса	Полоса	Ось
	2	Количество	8
Обозначение деталей			
2-01 ОСТ 34.42.320-77	1.2-01 ОСТ 34.42.319-77	2.2-01 ОСТ 34.42.320-77	3.2-01 ОСТ 34.42.319-77
2-02		2.2-02	
2-03		2.2-03	
2-04		2.2-04	
2-05		2.2-05	
2-06		2.2-06	
2-07		2.2-07	
2-08		2.2-08	
2-09		2.2-09	
2-10		2.2-10	
2-11		2.2-11	
2-12		2.2-12	
2-13 ОСТ 34.42.320-77		2.2-13 ОСТ 34.42.320-77	

49

Продолжение табл.8

Обозначение основания	Дет.1 Полоса	Дет.2 Полоса	Дет.3 Ось	Количество	
				2	8
Обозначение деталей					
2-14 ОСТ 34.42.320-77					2.2-14 ОСТ 34.42.320-77
2-15					2.2-15
2-16					2.2-16
2-17					2.2-17
2-18					2.2-18
2-19					2.2-19
2-20					2.2-20
2-21					2.2-21
2-22					2.2-22
2-23					2.2-23
2-24					2.2-24
2-25					2.2-25
2-26 ОСТ 34.42.320-77					2.2-26 ОСТ 34.42.320-77
					1.2-01 ОСТ 34.42.319-77
					3.2-01 ОСТ 34.42.319-77

80

Пример условного обозначения основания лава
для трубы $D_H = 820$ мм:

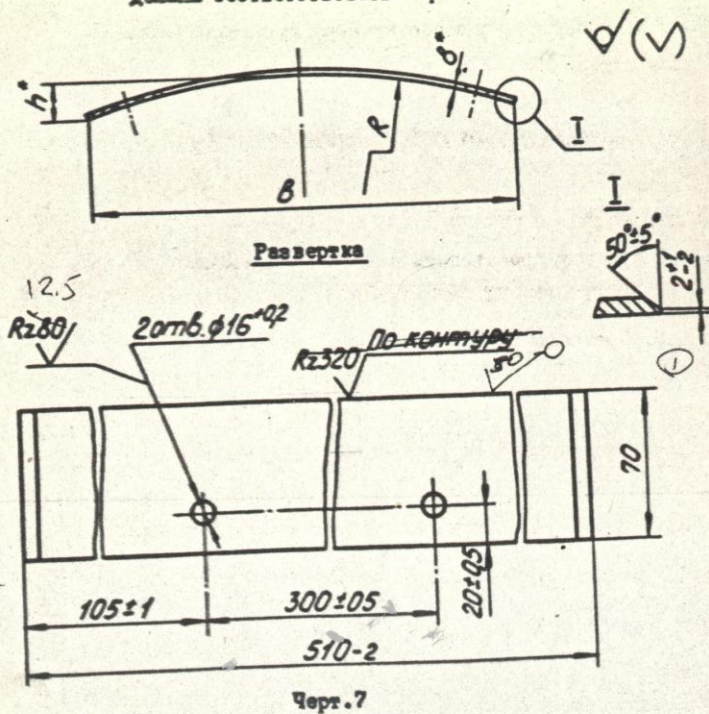
ОСНОВАНИЕ 2-01 ОСТ 34.42.320-77

- 6.1. * Размеры для справок.
6.2. Сварку производить электродами 342 по
ГОСТ 9467-75.
6.3. Предельные отклонения размеров - по СМ7.

2714
2

81

7. Конструкция и размеры полос (дет.2.2)
должны соответствовать черт.7 и табл.9



Пример условного обозначения полос основания лавы
для труб $D_N = 820$ мм:

ПОЛОСА 1.2-01 ОСТ 34.42.320-77

Размеры в мм Таблица 9

Обозначение полос	B	R	h*	Масса, кг
2.2-01 ОСТ 34.42.320-77	477	410	77	2,217
2.2-02	484	460	69	
2.2-03	489	510	62	
2.2-04	492	560	57	
2.2-05	495	610	53	
2.2-06	497	660	49	
2.2-07	499	710	45	
2.2-08	502	810	40	
2.2-09	503	910	35	
2.2-10	504	1010	32	
2.2-11	506	1110	29	
2.2-12		1210	27	
2.2-13	507	1410	23	
2.2-14	508	1610	20	
2.2-15		1810	18	
2.2-16		2010	16	
2.2-17		2210	15	
2.2-18	509	2410	13	
2.2-19		2610	12	
2.2-20		2810		
2.2-21		3010	11	
2.2-22		3210		
2.2-23		3410	10	
2.2-24		3610		
2.2-25	3810	9		
2.2-26 ОСТ 34.42.320-77	4010		8	